



Boletín Industria

Periodo de análisis: mayo 2022

No. 75

5 DE AGOSTO

DE 2022

Por: Luis Giovanni Suárez Villalobos
Analista

Producción de químicos contribuyó ampliamente al crecimiento de la industria bogotana en mayo



- La industria capitalina contribuyó con **5,9 puntos porcentuales (p.p.)** a la producción de la industria nacional.
- En mayo de 2022, Bogotá fue la ciudad con **mayor aporte al crecimiento anual del empleo de la industria** del país, contribuyendo con 1,5 puntos porcentuales (p.p.).
- **La producción y ventas de sustancias y productos químicos, farmacéuticos, de caucho y plástico**, fueron las actividades que más aportaron al aumento de estas dos variables en la industria de la ciudad.

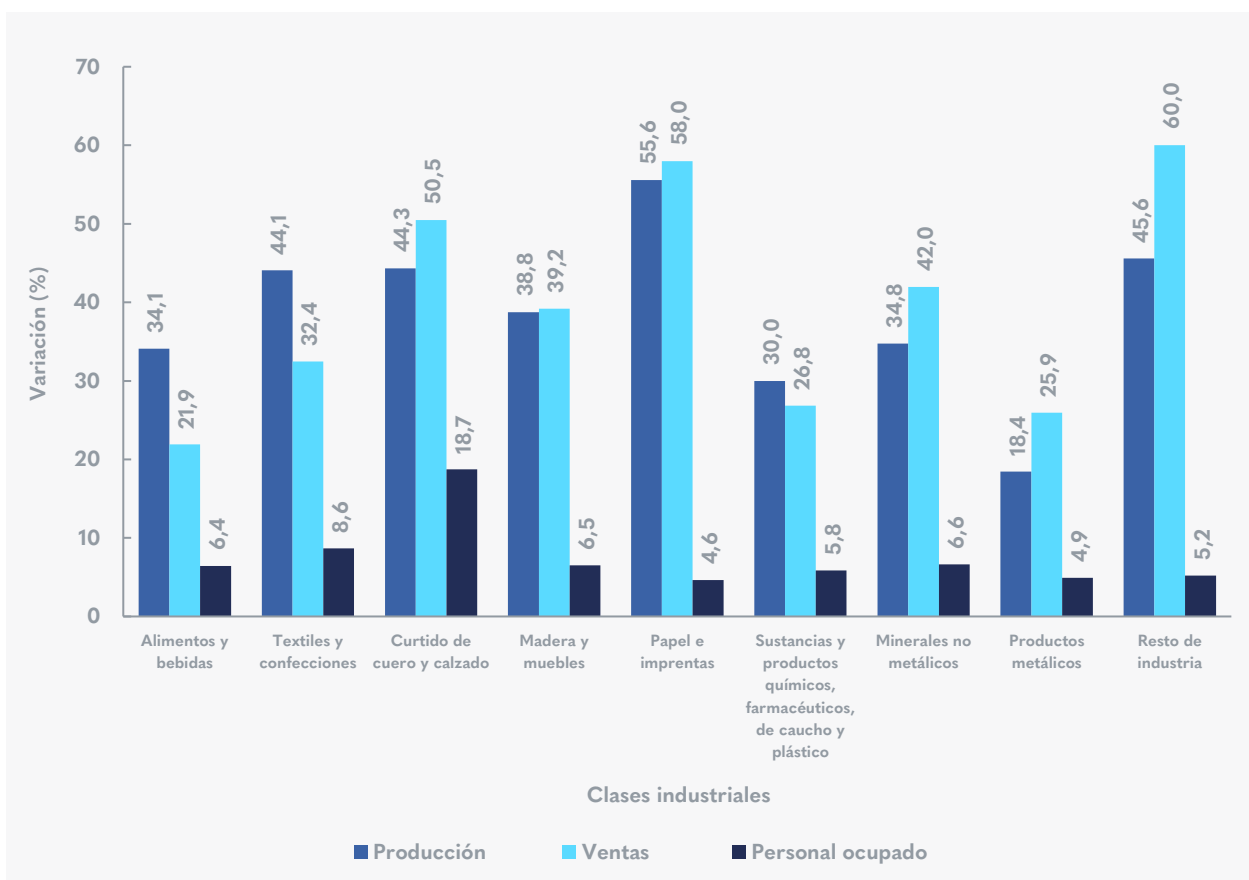


Producción y ventas de la ciudad mantienen su crecimiento

La **producción real de la industria manufacturera** de Bogotá creció **36,1 %** en mayo de 2022 frente a mayo del año anterior, y 10,1 puntos porcentuales (p.p.) por debajo de la producción real nacional, que se ubicó en 46,2 % para el mismo periodo de análisis. La producción real, alcanzó el **112,3 %** de los niveles del mismo mes del 2019 (año prepandemia).

Este comportamiento, fue resultado del incremento en la producción de *sustancias y productos químicos, farmacéuticos, de caucho y plástico*, con una contribución de 10,1 p.p., seguido de la industria de *alimentos y bebidas* que registró una participación de 8,8 p.p., aportando en conjunto 19,0 p.p., al crecimiento de la producción manufacturera de la capital.

Variación anual de la producción, ventas y personal ocupado de la industria de Bogotá, según clases industriales mayo 2022^p



Fuente: DANE, EMMET. Elaboración SDDE-ODEB
p: cifras provisionales

La variación de las ventas en Bogotá fue del 32,7% y a nivel nacional fue 45,5 %. De esta manera, la capital contribuyó con 5,4 p.p. a la variación positiva de las ventas del país. Estas, se recuperaron en 110,9 % frente al mismo periodo de 2019.

El aumento en las ventas se explicó por las mismas actividades que jalonaron la producción real: sustancias y

productos químicos, farmacéuticos, de caucho y plástico, y alimentos y bebidas. En total, estas actividades contribuyeron con 15,4 p.p. a la variación anual de las ventas de la industria en Bogotá.



Índices mensuales de producción, ventas reales y personal ocupado de la industria manufacturera de Bogotá

mayo 2020- mayo 2022^p



Fuente: DANE, EMMET. Elaboración SDDE-ODEB
p: cifras provisionales



Continúa la recuperación del empleo en el sector

El empleo creció 6,7% en Bogotá mientras que el nivel nacional lo hizo en un 5,9% por lo que Bogotá aportó 1,5 p.p. del total de la industria nacional. De este modo, el empleo siguió impulsándose con una recuperación del **96,7 %** de los valores del mismo periodo de 2019.

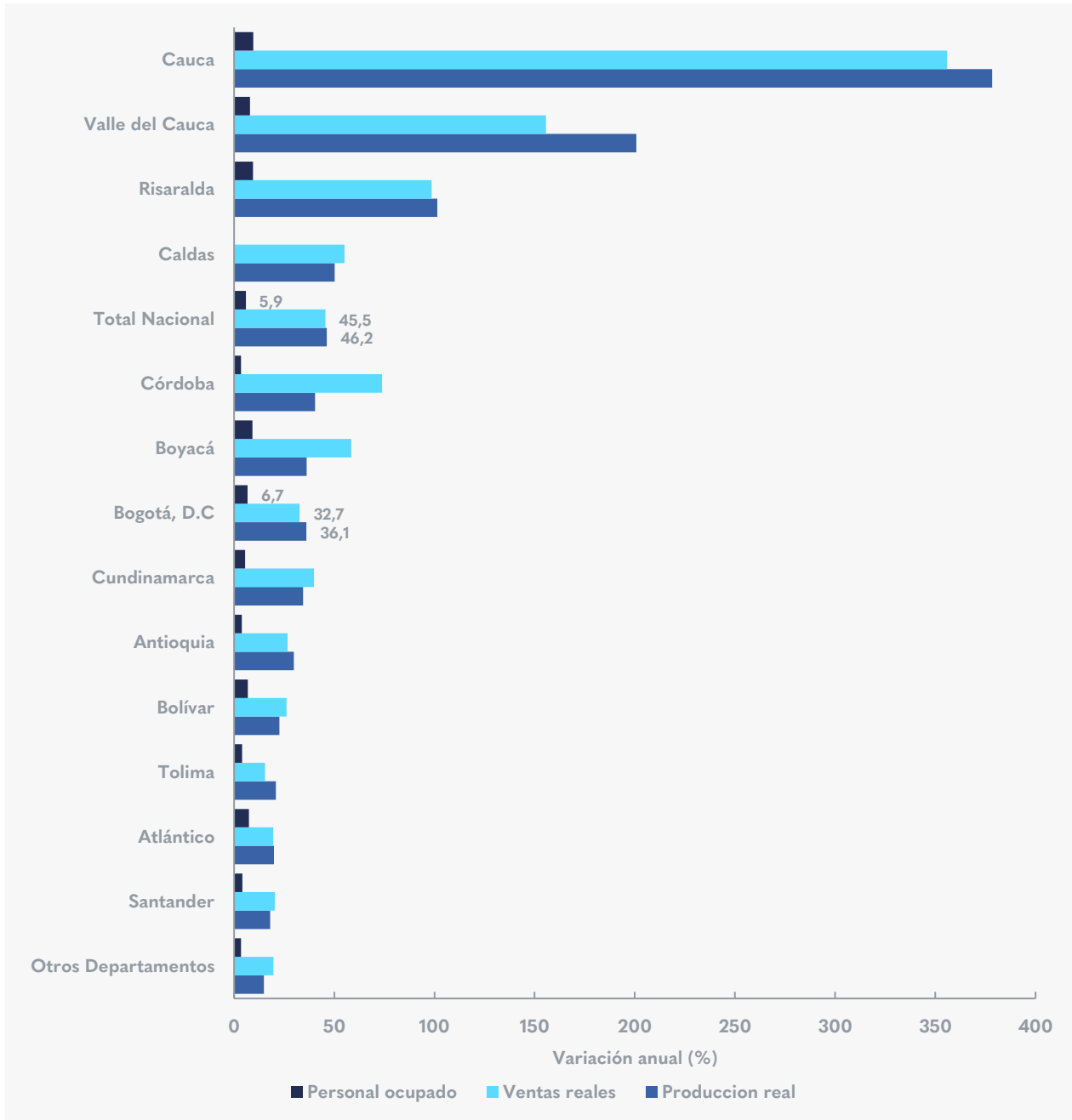
En la capital, el incremento del empleo se atribuyó a la industria *textil y confecciones* que tuvo un aumento anual

de 8,6 % y un aporte de 1,7 p.p. a la variación positiva del empleo de la industria de la ciudad.

Cauca y Risaralda, presentaron las mayores variaciones anuales en el empleo con 9,6 % y 9,4 %, respectivamente, mientras que Bogotá, se ubicó en la séptima posición dentro de los 14 departamentos analizados por el DANE.

Índices mensuales de producción, ventas reales y personal ocupado de la industria manufacturera de Bogotá

mayo 2020- mayo 2022^p

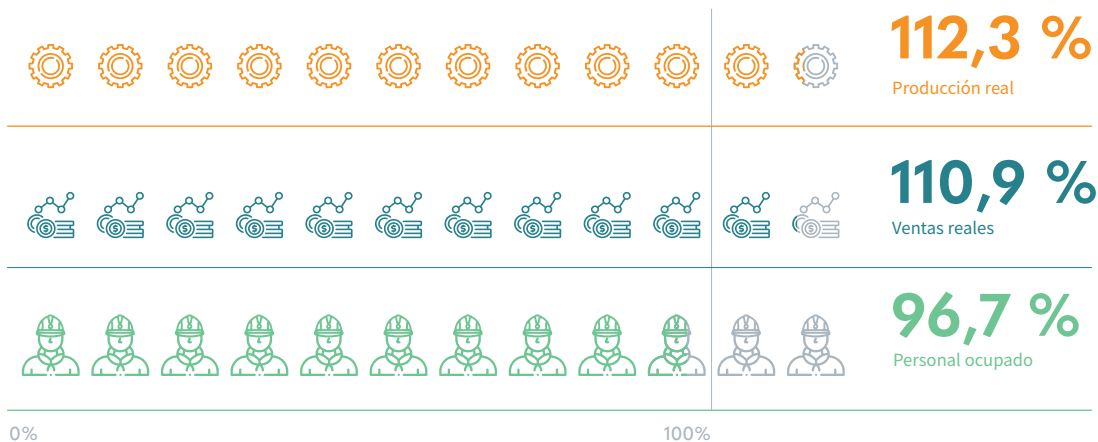


Fuente: DANE, EMMET. Elaboración SDDE-ODEB
p: cifras provisionales



¿CÓMO SE HA RECUPERADO LA INDUSTRIA EN BOGOTÁ?

mayo de 2022 como porcentaje de mayo de 2019



Si desea recibir boletines con información del comportamiento económico de Bogotá escribanos a observatorio@desarrolloeconomico.gov.co