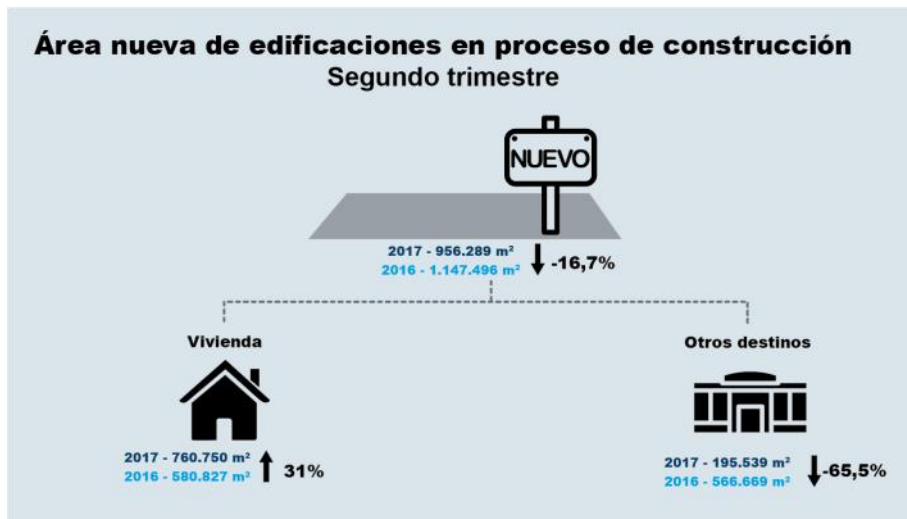




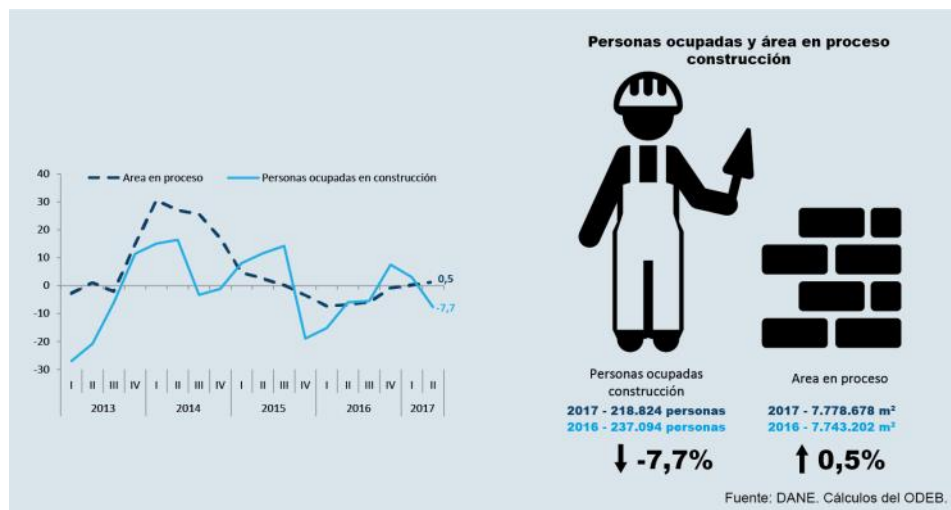
El área nueva de la vivienda en proceso de construcción, aumentó 31% en el segundo trimestre de 2017.

Gráfica 1. Área nueva de edificaciones en proceso de construcción, Bogotá miles de metros cuadrados, segundo trimestre 2012-2017



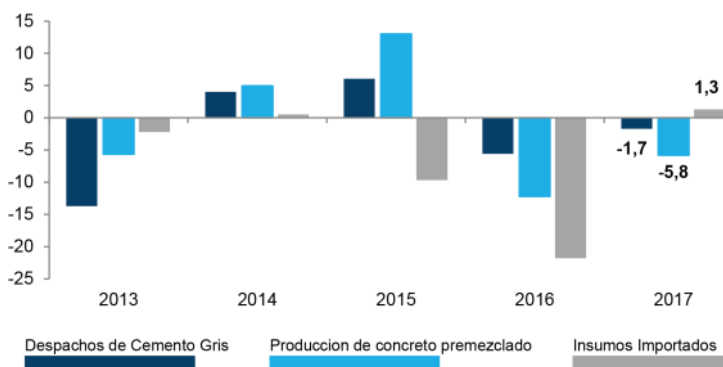
De acuerdo a los resultados del censo de edificaciones en el segundo trimestre de 2017, en Bogotá, el área nueva en proceso de construcción disminuyó 16,7%, al pasar de 1.147.496 m² en el segundo trimestre de 2016 a 956.289 m². Lo anterior, explicado por la contracción en el área nueva de otros destinos diferentes de vivienda, que pasó de 566.669 m² a 195.539 m². El área nueva de la vivienda aumentó 31% por la vivienda tipo VIS, al pasar de 125.567 m² en junio de 2016 a 215.956 m² en junio de 2017 y por el crecimiento también en la vivienda No VIS, que pasó de 455.260 m² en junio de 2016 a 544.794 m² en junio de 2017.

Gráfica 2. Área en proceso y Empleo en la construcción



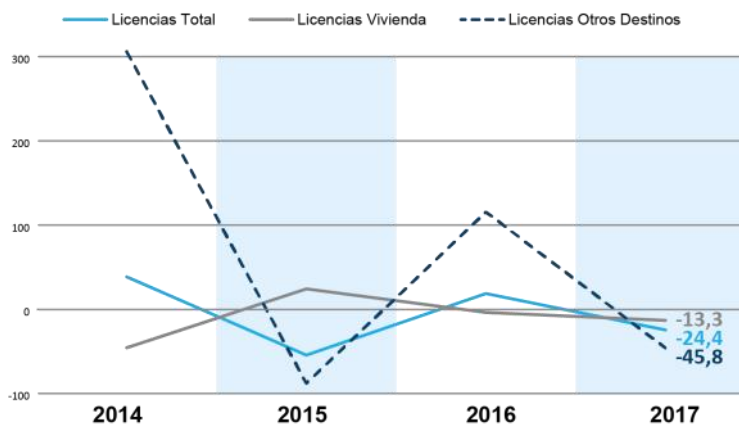
El área en proceso de construcción de la ciudad aumentó levemente en 0,5% en el segundo trimestre de 2017, pasando de 7.743.202 m² en el segundo trimestre de 2016 a 7.778.678 m², explicado principalmente por la vivienda que creció 7%. Por su parte, el empleo en la construcción decreció 7,7%, lo que significó que 18.270 personas perdieran su empleo en esta actividad, al pasar de 237.094 personas en el trimestre móvil abril-junio de 2016, a 218.823 del trimestre móvil abril-junio de 2017.

Gráfica 3. Indicadores de la Construcción de 2017. Variaciones año corrido 2016-2017



Fuente: DANE

Gráfica 4. Área licenciada para vivienda y otros destinos en Bogotá. Variación anual marzo 2014-2017



Fuente: DANE

En lo corrido del año 2017, los despachos de cemento gris han disminuido 1,7%, igual que la producción de concreto, que pasó de 1.417.117 m³ a 1.334.261 m³. Por su parte, los insumos importados en construcción han aumentado un 1,3%, explicado por el aumento en 4,5% en los empleos de construcción de edificaciones residenciales y no residenciales.

En junio las licencias de construcción disminuyeron 24,4%, al pasar de 307.174 m² a 232.163 m², atribuido al decrecimiento en 45,8% del licenciamiento de otros destinos diferentes a vivienda, que pasó de 105.027 m² en junio de 2016 a 56.894 m² en junio de 2017.

En lo corrido de 2017 la venta de vivienda nueva decreció 12,4%, explicado por la disminución de la Vivienda No VIS, que pasó de vender en lo corrido del año 2016 a junio 7.449 unidades, a 5.636 en lo corrido del año a junio de 2017.

Gráfica 5. Ventas de vivienda en Bogotá. Variación año corrido a marzo 2016-2017



Fuente: DANE