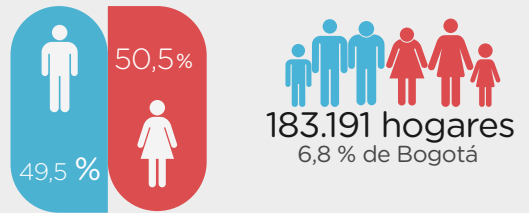


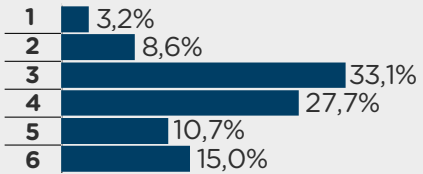


**Población 2017**  
468.062 Hab.

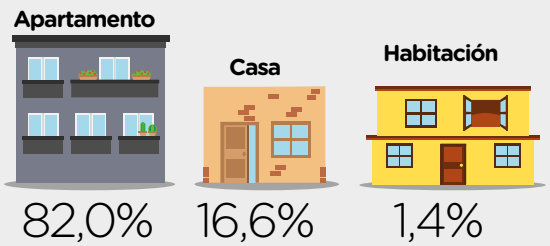
**Participación localidad total distrito**  
5,8%



**Distribución localidad por estrato**

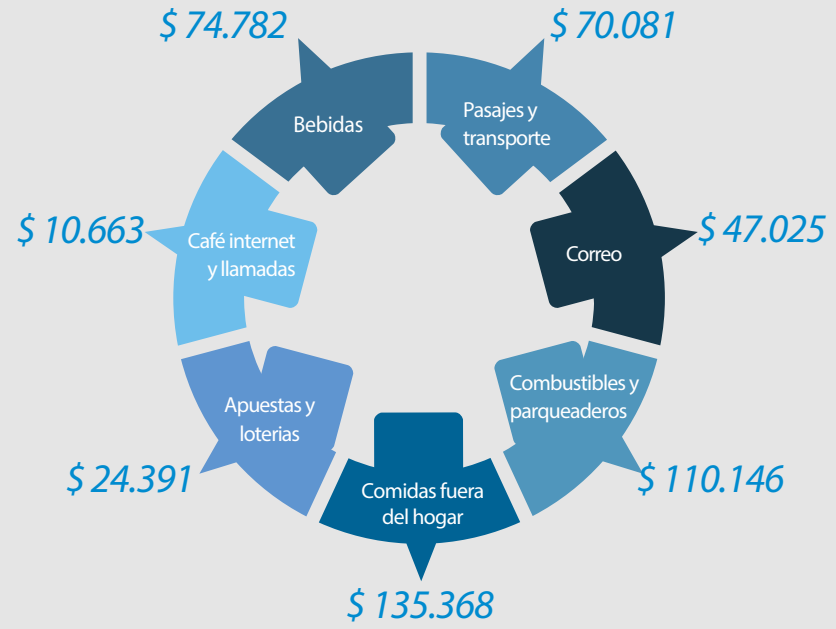


**Tipos de Vivienda**

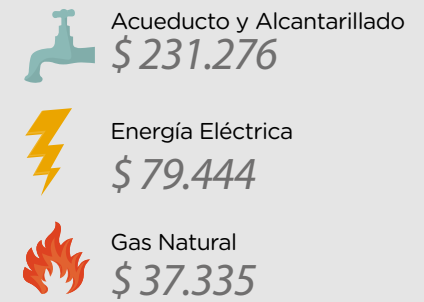


**Gasto**

**Gasto Promedio semanal**



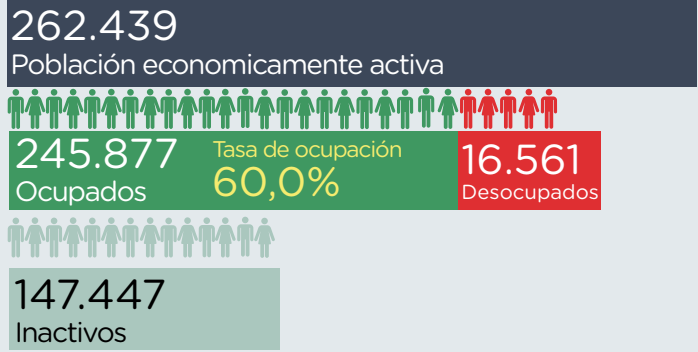
**Pago promedio de servicios Públicos**



**Ingresos**

- 8,5% No alcanza a cubrir los gastos mínimos
- 44,0% Sólo alcanza a cubrir los gastos mínimos
- 47,5% Cubren más que los gastos mínimos

**Mercado Laboral**



**Tasa Global de Participación**



Notas metodológicas:

La EMB 2011, 2014 y 2017 permite conocer la situación de los hogares de Bogotá a escala localidad. Los resultados de la misma no son comparables con otros resultados de otras encuestas a hogares a escala ciudad, por ejemplo, Gran Encuesta Integrada de Hogares o la Encuesta de Calidad de Vida.



## Usaquén es la localidad con la tasa global de participación laboral más alta de la ciudad

20 de noviembre de 2019

Jose Leonardo Mosquera Ramírez - Analista Dirección de Estudios de Desarrollo Económico



Estacion tren Usaquen  
Foto: Nils Öberg

Los resultados de la Encuesta Multipropósito de Bogotá (EMB) 2017 reflejaron que la localidad de Usaquén cuenta con una población de 468.062 habitantes, de los cuales 50,5% son mujeres, 49,5% hombres, conformando 183.191 hogares. Esta cantidad de habitantes es 4,6% menos que los contabilizados en la EMB 2014, lo que equivale a 22.629 personas menos.

El estrato predominante en los hogares de la localidad es el 3, con 33,1%, seguido por el estrato 4 con 27,7%, el estrato 6 con 15%, el estrato 5 con 12,5% y el estrato 1 y 2 suman 11,7%. Adicionalmente, se identificó que 57,1% de las viviendas de la localidad son propiedad de los habitantes, 38% están habitadas bajo la modalidad de arriendo o leasing y 4,9% en otras modalidades.

De acuerdo al uso del inmueble, Usaquén es la localidad con el más alto porcentaje de uso exclusivo para vivienda de las 19 localidades urbanas encuestadas en la EMB 2017 con 96,5% del total de viviendas de la localidad (176.693 viviendas), mientras que el 3,5% restante son de uso comercial (6.498 viviendas), bien sea uso mixto, industria, comercio o servicios. Por tipo de vivienda, 82% de los residentes de la localidad viven en apartamento (150.246), 16,6% en casa (30.353) y 1,4% en habitaciones (2.592).

### Usaquén registró una tasa global de participación de 64%

En materia laboral esta localidad presenta indicadores favorables, pues reporta la mayor tasa global de participación de la ciudad con 64% y la segunda tasa de ocupación más alta 60%. Se destaca el alto grado de formalización laboral, 62,6% de los ocupados cuentan con empleos de calidad, donde predomina el empleado de empresa particular; mientras que 29,5% se desempeña como profesional independiente o por cuenta propia y 4,5% de los empleados se encuentra vinculado al sector gobierno o estatal.

Frente a la medición de 2014, la cantidad de asalariados aumentó 5% y la de no asalariados disminuyó 4,8%. Adicionalmente, la cantidad de habitantes disminuyó, generando que la calidad del empleo haya mejorado con 7.262 asalariados más que en 2014.

Por género, la localidad tiene una tasa de ocupación femenina de 53,1%, equivalente a 110.332 mujeres ocupadas, 5.959 menos que en la EMB 2014. Para los hombres, la tasa de ocupados se ubicó en 67,1%, correspondientes a 135.546 ocupados, superior en 8.612 a los contabilizados hace tres años. Como se observa, la brecha ocupacional de género es de 14 puntos porcentuales (p.p.).

Usaquén registró 77.995 personas catalogadas como informales bajo la definición DANE<sup>1</sup> y 73.507 en la informalidad fuerte. Con estos resultados, Usaquén redujo 3,2 p.p. la tasa de informalidad fuerte (29,9% en 2017), debido al incremento en la ocupación asalariada, mientras que la tasa de informalidad DANE aumentó 6,8 p.p. (31,7% en 2017), producto del aumento en empleos particulares.

### Disminuye 9,6 p.p. la participación de los hogares que se consideran pobres en la localidad de Usaquén

Dentro de la EMB 2017 el indicador de Necesidades Básicas Insatisfechas (NBI), no se capturó, por lo cual, el presente documento realiza una descripción de las condiciones de vida de los hogares bogotanos desde la óptica de la pobreza subjetiva (percepción de la satisfacción de las necesidades y condiciones de vida) y la prestación de los servicios públicos en los mismos.

En primer lugar, Usaquén registró una disminución de 9,6 p.p. en la participación de la cantidad de hogares que se consideran pobres entre 2014 y 2017. Según la EMB 2014, el porcentaje de hogares que se consideraban en esta condición correspondía a 16%, y en la EMB 2017 dicho porcentaje disminuyó a 6,4% equivalente a 17.017 hogares menos.

En segundo lugar, 67.616 hogares de la localidad informan que realizan sus compras de alimentos con periodicidad mensual, 54.265 hogares con periodicidad quincenal y 43.345 hogares semanalmente. Adicionalmente, solo el 1,8% de los hogares manifestaron tener algún miembro, que por falta de dinero no consumió ninguna de las tres comidas uno o más días de la semana.

### En Usaquén 91,5% de los hogares consideran que sus ingresos cubren los gastos mínimos o más

Al ser consultados sobre si su nivel de ingresos alcanza para cubrir los gastos mínimos del hogar, los resultados obtenidos fueron: 44% considera que su ingreso alcanza solo para cubrir sus gastos mínimos, 47,5% para cubrir más que sus gastos mínimos y 8,5% piensa que su ingreso no alcanza para cubrir sus gastos mínimos.

Los habitantes de Usaquén reportaron que en promedio pagan \$231.276 por el servicio de acueducto, alcantarillado y recolección de basuras (el más alto de la ciudad), \$79.444 por la energía eléctrica y \$37.335 por el suministro de gas, lo que generaría un promedio mensual, considerando que el servicio de acueducto es bimensual, de \$232.416.

Dentro de la categoría de gastos varios los habitantes de la localidad informan que en promedio semanal gastan \$135.368 en comidas fuera del hogar, \$110.146 en combustibles y parqueaderos, \$74.782 en bebidas alcohólicas cigarrillos y tabaco y \$70.081 en transporte.

Por último, los residentes de Usaquén pagan en promedio el segundo arriendo más costoso de Bogotá \$3.270.833, mientras que el valor de la cuota hipotecaria promedio es \$1.528.466 (la tercera más alta de Bogotá) y la de leasing \$1.216.930.

### No olvide:

- Usaquén registró una disminución de 4,6% en el total de la población. 50,5% son mujeres y 49,5% hombres, conformando 6,8% de los hogares de Bogotá.
- Usaquén registra la tasa global de participación laboral más alta de Bogotá, 64% y una tasa de ocupación laboral de 60%, donde 55,1% son hombres y 44,9% mujeres. El 62,6% de los ocupados es asalariado.
- Usaquén disminuyó 9,6 p.p. el porcentaje de hogares que se consideran pobres entre 2014 y 2017, equivalente a 17.017 hogares menos.
- En Usaquén, 91,5% de los hogares consideran que sus ingresos alcanzan para cubrir sus gastos mínimos o más.

### Notas metodológicas:

La EMB 2011, 2014 y 2017 permite conocer la situación de los hogares de Bogotá a escala local. Los resultados de la misma no son comparables con otros resultados de otras encuestas a hogares a escala ciudad, por ejemplo, Gran Encuesta Integrada de Hogares o la Encuesta de Calidad de Vida.

<sup>1</sup> Informalidad DANE: Empleados particulares, trabajadores cuenta propia, patrones o empleadores que laboran en empresas de hasta 5 personas, trabajadores familiares sin remuneración en empresas u otros hogares y empleados domésticos. Excepto los independientes profesionales y empleados del gobierno.