

Boletín Industria

22 de diciembre 2020

No 56

En octubre la producción industrial de Bogotá registró una variación anual de -9,7%

En el décimo mes del año la producción industrial registró una variación negativa de 9,7 % debido a la reducción en la fabricación de alimentos y bebidas en -15,8 % aportando -4,4 puntos porcentuales (p.p.) a la variación registrada, seguido de textiles y confecciones con un comportamiento negativo de -17,5 % que contribuyó con -1,9 p.p., le siguen el sector resto de industria con -11,5 % y -1,9 p.p. y el sector de papel e imprentas con -28,1 % y -1,7 p.p.

Producción , ventas y personal ocupado de la industria de Bogotá, variación anual porcentual y contribución, octubre de 2020p.

Total	Producción		Ventas		Personal ocupado	
	Var año%	Contribución*	Var año%	Contribución*	Var año%	Contribución*
	-9,7	-9,7	-8,5	-8,5	-10,7	-10,7
Alimentos y bebidas	-15,8	-4,4	-11,1	-3,1	-9,1	-1,9
Textiles y confecciones	-17,5	-1,9	-12,0	-1,3	-17,0	-3,3
Resto de industria**	-11,5	-1,9	-11,5	-1,9	-10,9	-1,4
Papel e imprentas	-28,1	-1,7	-28,9	-1,8	-11,8	-0,7
Sustancias y productos químicos, farmacéuticos, de caucho y	2,6	0,8	0,9	0,3	-3,8	-0,9

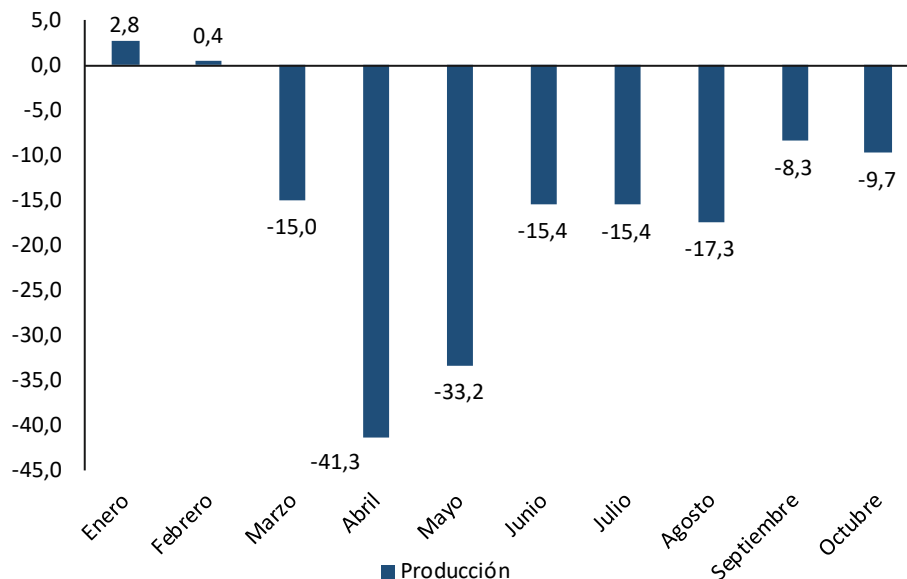
* Se refiere a la contribución en puntos porcentuales p.p. de la clase industrial en la variación

** Incluye vehículos de transporte, carrocerías, autopartes y otro equipo de transporte

p: cifras provisionales

Fuente: DANE, EMMET, elaboración ODEB 2020

**Producción real de la industria manufacturera de Bogotá,
variación anual enero-octubre 2020p.**



p: cifras provisionales

Fuente: DANE, EMMET, elaboración ODEB 2020

La disminución en el sector de alimentos y bebidas se debe al menor consumo de alimentos en paquetes, que está relacionado con el trabajo en casa del sector empresarial y el bajo consumo de bebidas en el segmento de restaurantes. En textiles y confecciones la reducción se debe al poco interés en adquirir prendas de vestir y calzado en los centros comerciales y en resto de industria el comportamiento está explicado por la baja venta de vehículos en la ciudad.

Pese al comportamiento negativo en casi la totalidad de las actividades industriales, el buen comportamiento en sustancias y productos químicos, farmacéuticos, de caucho y plástico con una variación de 2,6 % se explica por el incremento en la venta de detergentes y medicamentos para combatir la pandemia del COVID-19.

En cuanto al empleo industrial se registró una reducción de -10,7 % por las contracciones en los sectores de textiles y confecciones que han generado despidos de personal en -17 % con una contribución a la variación de -3,3 p.p.

En alimentos y bebidas el comportamiento fue de -9,1 % y aportó -1,9 p.p. y resto de industria que varió en -10,9 % en el personal ocupado y adicionó -1,4 p.p.

En cuanto al comportamiento nacional, la producción industrial decreció -2,7 % explicado por la reducción en Bogotá que contribuyó con -1,5 p.p., seguido de los departamentos de Antioquia con -0,6 p.p. y Santander con -0,5 p.p. A nivel nacional se presentó una recuperación evidenciada en el comportamiento positivo en los departamentos de Atlántico en 5,9 % en la variación de la producción real, Risaralda en 7,3 %, en Tolima 1,9% y Valle del Cauca con 1,7 %.

Variación anual porcentual y contribución del valor de la producción real

según departamento octubre de 2020p.

Departamento	Producción	
	Var año%	Contribución*
Total Nacional	-2,7	-2,7
Bogotá, D.C	-9,7	-1,5
Antioquia	-2,8	-0,6
Santander	-9,1	-0,5
Atlántico	5,9	0,4
Valle del Cauca	1,7	0,3
Risaralda	7,3	0,1
Tolima	1,9	0,0

* Se refiere a la contribución en puntos porcentuales p.p. de cada Departamento y Bogotá al total nacional.
p: cifras provisionales

Fuente: DANE, EMMET, elaboración ODEB 2020

Si desea recibir boletines con información del comportamiento económico de Bogotá escribanos a observatorio@desarrolloeconomico.gov.co

Elaboró: Rafael Movil Carrillo
Analista Estudios Económicos

Claudia López Hernández Alcaldesa Mayor de Bogotá, **Carolina Duran** Secretaria de Desarrollo Económico,
Rubén Junca Mejía Subsecretario de Desarrollo Económico, **Adriana Márquez** Directora de Estudios de Desarrollo Económico,
Carolina Sarasty M. Subdirectora de Información y Estadísticas, **María Catalina Bejarano** Subdirectora Estudios Estratégicos.

Para más publicaciones ingrese a:
observatorio.desarrolloeconomico.gov.co
Vea también nuestro informe estadístico.