

# Boletín Industria

26 de noviembre de 2020

No. 55

## EN -8,4% DISMINUYÓ LA PRODUCCIÓN INDUSTRIAL DE SEPTIEMBRE

En el mes de septiembre la producción industrial de Bogotá registró una variación negativa de -8,4% atribuida al descenso del grupo de alimentos y bebidas que varió dicho mes -12% y contribuyó con -3,3 puntos porcentuales (p.p.), le siguió resto de industria con una disminución en lo producido en -15,1% con -2,6 p.p., igual comportamiento tuvo la fabricación de textiles y confecciones con una reducción de -14,8% con un aporte de -1,5 p.p. Cabe destacar la recuperación en la actividad correspondiente a sustancias y productos químicos, farmacéuticos, de caucho y plástico, la cual en este mes fue la única que presentó un comportamiento positivo en su producción en 4,2% adicionando 1,3 p.p. a la contribución de lo fabricado en Bogotá.

### Producción, Ventas y Personal ocupado de la Industria de Bogotá, variación anual y contribución, septiembre de 2020p.

Total	Producción		Ventas		Personal ocupado	
	Var año%	Contribución*	Var año%	Contribución*	Var año%	Contribución*
	-8,4	-8,4	-9,2	-9,2	-11,5	-11,5
Alimentos y bebidas	-12,0	-3,3	-11,0	-3,0	-8,9	-1,9
Resto de industria**	-15,1	-2,6	-13,6	-2,3	-13,4	-1,7
Textiles y confecciones	-14,8	-1,5	-13,0	-1,3	-18,5	-3,5
Sustancias y productos químicos,	4,2	1,3	-0,6	-0,2	-3,5	-0,9

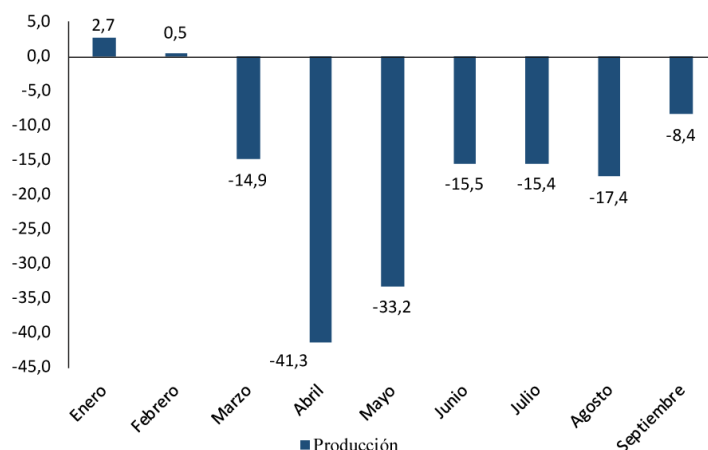
\* Se refiere a la contribución en puntos porcentuales (p.p.) de la clase industrial en la variación.

\*\* Incluye vehículos de transporte, carrocerías, autopartes y otro equipo de transporte.

p: cifras provisionales

Fuente: DANE, EMMET, elaboración ODEB 2020.

### Producción real de la Industria manufacturera de Bogotá, variación anual enero-septiembre 2020p.



p: cifras provisionales Fuente: DANE, EMMET, elaboración ODEB 2020.

En septiembre, el buen comportamiento del grupo correspondiente a sustancias y productos químicos, farmacéuticos, de caucho y plástico, se debe al aumento en la fabricación de detergentes por las solicitudes de las grandes superficies del sector comercio, y a la mayor elaboración de productos dermatológicos y de medicamentos genéricos para el sector institucional. En cuanto al grupo de alimentos y bebidas que continúa en terreno negativo, obedece a la menor fabricación de bebidas alcohólicas y no alcohólicas, pese a la leve recuperación del consumo en los restaurantes y hoteles por la estrategia de cielo abierto, pero aún continúan cerrados otros canales de consumo como los colegios y las universidades. El comportamiento en el sector del resto de industria obedece a menor fabricación de vehículos para pasajeros y de carga y de equipo para el sector petrolero el cual ha sido uno de los sectores más afectados por la pandemia del Covid-19.

En el comportamiento nacional de la industria en este mes de estudio, la variación de la producción fue de -3% explicada principalmente por descensos en la fabricación en Bogotá en -8,4%, Antioquia -5,7% y Santander en -12,6%, pero se destaca la recuperación del sector industrial de Cundinamarca cuya variación fue de 2,1%.

### Variación anual y contribución, valor de la producción real según departamento septiembre de 2020p.

Departamento	Producción	
	Var año%	Contribución*
Total Nacional	-3,0	-3,0
Bogotá, D.C	-8,4	-1,3
Antioquia	-5,7	-1,1
Santander	-12,6	-0,7
Cundinamarca	2,1	0,3

\* Contribución Se refiere a la contribución en puntos porcentuales p.p. de cada Departamento y Bogotá al total nacional.  
p: cifras provisionales

Fuente: DANE, EMMET, elaboración ODEB 2020