

14 DE FEBRERO
DE 2025

Boletín Industria

Periodo de análisis: noviembre 2024

No. 105

Por: Carlos Andrés Casas Peña
Analista

En noviembre de 2024, la producción real de textiles y confecciones de Bogotá creció 12,0 %

- El **personal ocupado en el sector de textiles y confecciones** aumentó **4,0 %** en comparación con noviembre de 2023.
- En noviembre de 2024, las **ventas reales** de los **textiles y confecciones** en Bogotá aumentaron **1,7 %** con respecto a noviembre de 2023.

La **producción real** en Bogotá experimentó una disminución del 3,3 % en noviembre de 2024 respecto al mismo mes del año anterior. Este resultado fue 2,5 puntos porcentuales (p.p.) inferior al promedio nacional, que registró una caída del **0,8 %**.

Lo anterior se explicó por la variación negativa de ocho de las nueve clases industriales. Las principales contribuciones fueron: *Resto de industria* con **-2,1 p.p.**, *alimentos y bebidas* **-0,7 p.p.** y *madera y muebles* **-0,6 p.p.** Por su parte, el **único sector** que registró variación **positiva fue textiles y confecciones** con **1,3 p.p.**

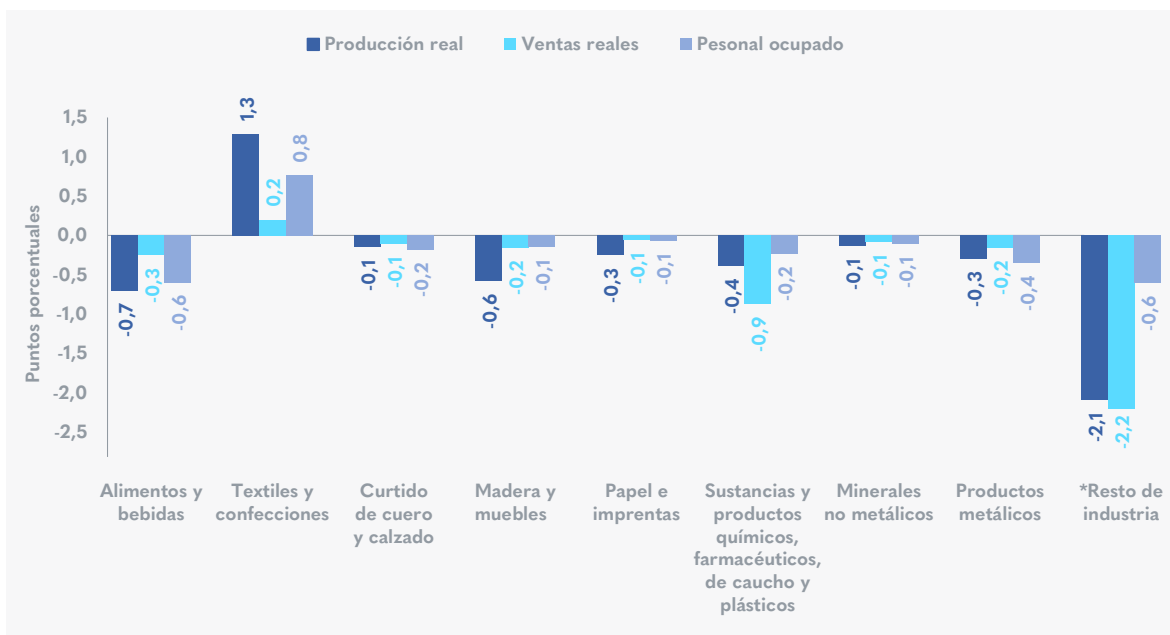
En noviembre de 2024, 5 de los 14 dominios departamentales de la Encuesta mensual manufacturera con enfoque territorial (EMMET) registraron variaciones anuales positivas en la producción real respecto al mismo periodo de 2023. Entre ellos se desatacaron: Risaralda (**10,4 %**), Cauca (**3,1 %**) y Valle del Cauca (**2,5 %**). En contraste, Bolívar (**-9,1 %**), Boyacá (**-8,5 %**), y Tolima (**-7,8 %**) reportaron variación negativa.



Por otra parte, las **ventas reales** en Bogotá cayeron **3,7 %** en el periodo de análisis. Este resultado fue inferior en 4,8 p.p. al reportado a nivel nacional, donde las ventas reales registraron un aumento de **1,1 %**. Al desagregar las 9 clasificaciones industriales, solo *textiles y confecciones* se destacó por contribuir positivamente con **0,2 p.p.** Las otras 8 clases industriales presentaron una reducción de 3,9 p.p. en la variación total.

Por último, el **personal ocupado** de la industria manufacturera de Bogotá experimentó una disminución de **1,5 %** en noviembre de 2024 con relación al mismo mes del año anterior. Esta caída contribuyó con **-0,4 p.p.** a la variación negativa del empleo industrial a nivel nacional, que se ubicó en -0,4 % para el periodo analizado. Los sectores industriales con mayor impacto negativo en el empleo de la ciudad fueron: *Resto de la industria* y *alimentos y bebidas* con **-0,6 p.p.** cada uno y *productos metálicos* con -0,4 p.p. El sector de *textiles y confecciones* fue el único que contribuyó positivamente con **0,8 p.p.**

Contribución a la producción, venta y personal ocupado de la industria de Bogotá noviembre 2024^p



p: Cifras provisionales.

*Incluye vehículos de transporte, carrocerías, autopartes y otro equipo de transporte.

Fuente: DANE, EMMET. Elaboración SDDE-ODEB.

Si desea recibir boletines con información del comportamiento económico de Bogotá, escribanos a observatorio@desarrolloeconomico.gov.co