



23

DE FEBRERO

DE 2022

Boletín Industria

Periodo de análisis: diciembre 2021

No. 70

Por: **Ányela María Guerrero Albarracín**
Analista

La producción real de la industria bogotana creció en 2021



- El empleo de la industria bogotana creció **4,2 %** entre diciembre de 2020 y diciembre de 2021.
- Bogotá es la ciudad con mayor aporte al crecimiento de la producción real, las ventas reales y empleo de la nación en diciembre de 2021, después del departamento de Antioquia.
- La producción y ventas de *sustancias y productos químicos, farmacéuticos, de caucho y plástico*, fueron las actividades que más contribuyeron con el crecimiento de estas dos variables en la capital.



La producción, las ventas y el empleo de la industria reafirman la recuperación de la ciudad

La producción real de la industria manufacturera de Bogotá creció **14,2 %** en diciembre de 2021, comparado con diciembre de 2020, es decir 1,1 puntos porcentuales (p.p.) por encima de la producción real nacional que se ubicó en **13,1 %**, para el mismo periodo de análisis.

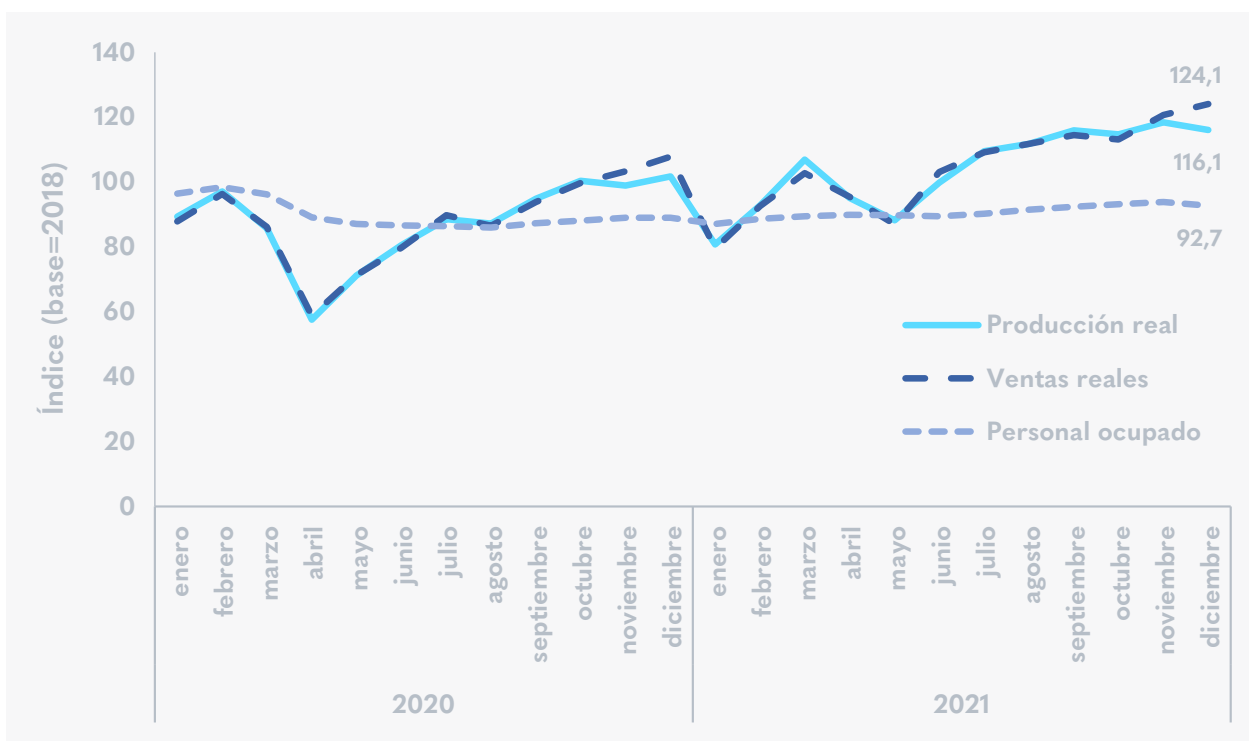
Este comportamiento se explica por el incremento en la *producción de sustancias y productos químicos, farmacéuticos, de caucho y plástico*, cuya variación para el mes de análisis fue de **12,9 %**, seguido de la industria de *alimentos y bebidas* que registró una variación de **10,8 %**, y de la industria de *textiles*

y confecciones que tuvo un ascenso de **25,3 %**. Estas tres actividades aportaron en conjunto 9,2 p.p. al crecimiento de la producción manufacturera de Bogotá.

Las ventas presentaron una **variación anual de 15,0 %**, contribuyendo con 2,2 p.p. a la variación positiva de las ventas de la nación que para el mes de análisis que fue de **11,2 %**. El aumento en las ventas se explica por las mismas actividades que jalonaron la producción real: *sustancias y productos químicos, farmacéuticos, de caucho y plástico* en primer lugar, *alimentos y bebidas* en segundo lugar y *textiles y confecciones* en tercer lugar. En total, estas tres actividades contribuyeron con 9,5 p.p. a la variación anual de las ventas de la industria en Bogotá.

El empleo creció 4,2 % en la ciudad y contribuyó con 1,0 p.p. al crecimiento del empleo de la industria del país, que para diciembre de 2021 cerró en 4,5 %. En la capital, el incremento del empleo en la industria se atribuye a *textil y confecciones*, que tuvo un aumento anual de 13,1 % y aportó 2,4 p.p. a la variación positiva del empleo de la industria bogotana.

Índices mensuales de producción, ventas reales y personal ocupado de la industria manufacturera de Bogotá 2020-2021p



Fuente: DANE, EMMET. Elaboración SDDE-ODEB
p: cifras provisionales

Variación anual de la producción, ventas y personal ocupado de la industria de Bogotá diciembre 2021p

Sectores	Producción		Ventas		Personal ocupado	
	Variación (%)	Contribución (p.p.)	Variación (%)	Contribución (p.p.)	Variación (%)	Contribución (p.p.)
Alimentos y bebidas	10,8	2,9	10,0	2,7	1,4	0,3
Textiles y confecciones	25,3	2,6	19,8	2,5	13,1	2,4
Curtido de cuero y calzado	29,7	0,3	43,5	0,5	-2,1	-0,1
Madera y muebles	29,2	0,9	18,3	0,6	2,7	0,1
Papel e imprentas	28,7	1,4	29,7	1,4	0,4	0,0
Sustancias y productos químicos, farmacéuticos, de caucho y plástico	12,9	3,7	15,8	4,3	2,4	0,6
Minerales no metálicos	1,6	0,0	5,1	0,1	6,7	0,1
Productos metálicos	-0,5	0,0	-1,9	-0,1	2,7	0,1
Resto de industria	12,6	2,3	17,0	3,0	3,9	0,5
Total	14,2	14,2	15,0	15,0	4,2	4,2

Fuente: DANE, EMMET. Elaboración SDDE-ODEB

Contribución: Se refiere al aporte en puntos porcentuales p.p. de la clase industrial en la variación.

* Incluye vehículos de transporte, carrocerías, autopartes y otro equipo de transporte.

p: cifras provisionales



La industria de textiles y confecciones, crece 13,1 % impulsando la recuperación del empleo industrial de la ciudad

El empleo de la industria de Bogotá aumentó **4,2 %** en diciembre de 2021. **Tres sectores sustentan el 83,9 % de este crecimiento:** *textiles y confecciones* que contribuyó con 2,4 p.p.; *sustancias y productos químicos, farmacéuticos, de caucho y plástico* que aportó 0,6 p.p.; y resto de industria con 0,5 p.p.

Lo anterior, ubica a Bogotá como la segunda región del país que más contribuyó al aumento del empleo de la industria colombiana, con un aporte de **1,0 p.p.** para el mes de análisis, por debajo de Antioquia que aportó 1,3 p.p.

Variación anual del personal ocupado según departamento y contribución a la variación del país diciembre 2021p

Departamento	Personal ocupado	
	Variación %	Contribución (p.p)
Colombia	4,5	4,5
Antioquia	5,5	1,3
Bogotá, D.C	4,2	1,0
Valle del Cauca	3,0	0,4
Cundinamarca	4,4	0,5
Atlántico	7,7	0,5

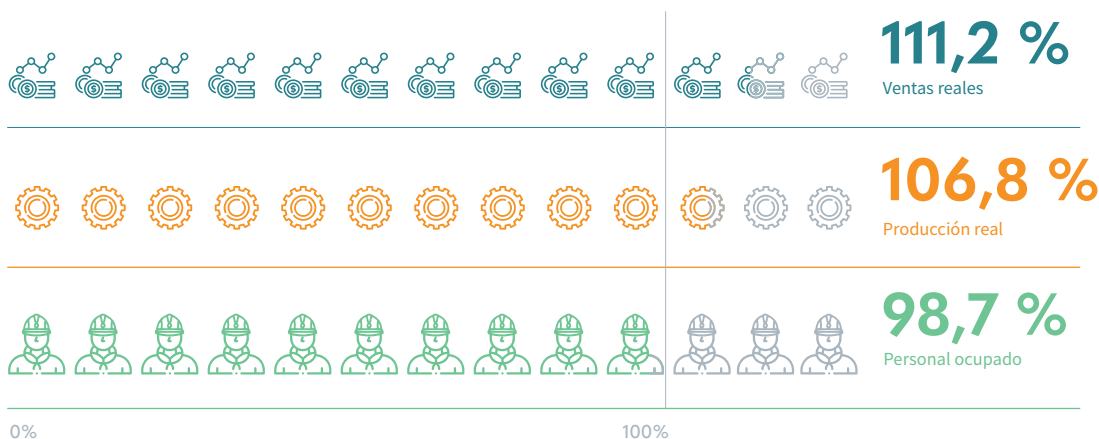
Fuente: DANE, EMMET. Elaboración SDDE-ODEB

Contribución: se refiere al aporte en puntos porcentuales p.p. de cada departamento y Bogotá al total nacional.
p: cifras provisionales



¿CÓMO SE HA RECUPERADO LA INDUSTRIA EN BOGOTÁ?

diciembre de 2021 como porcentaje de diciembre de 2019



Si desea recibir boletines con información del comportamiento económico de Bogotá escríbanos a observatorio@desarrolloeconomico.gov.co