



**3** DE AGOSTO  
DE 2023

# Boletín Industria

Periodo de análisis: mayo 2023

No. 87

Por: Iván Darío Niño Villamizar  
Analista

## El empleo de la industria bogotana creció 0,6 % en mayo de 2023



- La industria de Bogotá contribuyó con **0,1 puntos porcentuales (p.p.) al crecimiento anual del empleo** de la industria nacional, realizando el tercer mayor aporte a la nación en mayo de 2023.
- La capital presentó un incremento anual del **0,6 %** en el **personal ocupado**, mientras la producción y ventas reales descendieron 3,8 % y 2,4 %, respectivamente.
- Las tres actividades del sector industria que más contribuyeron al incremento del personal ocupado de Bogotá fueron: **sustancias y productos químicos, farmacéuticos, de caucho y plásticos, alimentos y bebidas y resto de industria.**



La industria bogotana siguió impulsando el empleo de la industria nacional

En mayo de 2023, el personal ocupado de la industria manufacturera de Bogotá creció **0,6 %** frente a mayo de 2022 y realizó la tercera más alta contribución entre los departamentos (incluyendo Bogotá) con

**0,1 puntos porcentuales (p.p.)** al incremento del empleo industrial del país, que se ubicó en -0,1 % para el periodo de análisis.

Este comportamiento fue producto del incremento 5 de las 9 clases industriales de la ciudad, donde

se destacaron: primero, *sustancias y productos químicos, farmacéuticos, de caucho y plásticos*, con un crecimiento de **2,8 %** y una contribución de **0,7 p.p.**, segundo, *alimentos y bebidas* que registró un aumento de **1,3 %** y contribuyó **0,3 p.p.** y tercero, *resto de industria*<sup>1</sup> que presentó un incremento de **1,4 %** y **0,2 p.p.** Estas clases industriales agregaron al personal ocupado **1,2 p.p.**

Por otra parte, las clases industriales *minerales no metálicos, papel e imprentas, productos metálicos y textiles y confecciones* contrarrestaron este crecimiento con una contribución en conjunto de -0,3 p.p.

### Variación anual de la producción, ventas y personal ocupado por departamento mayo 2023<sup>p</sup>

Departamento	Producción real		Ventas reales		Personal ocupado	
	Variación (%)	Contribución (p.p)	Variación (%)	Contribución (p.p)	Variación (%)	Contribución (p.p)
Atlántico	2,5	0,2	9,6	0,7	2,0	0,1
Córdoba	6,7	0,1	10,3	0,1	1,4	0,0
Boyacá	2,0	0,0	-7,9	-0,2	-1,1	0,0
Tolima	0,6	0,0	4,9	0,1	-3,1	0,0
Otros departamentos*	-0,6	0,0	-2,8	-0,1	0,9	0,0
Santander	-1,4	-0,1	-2,1	-0,1	0,6	0,0
Caldas	-5,5	-0,1	-1,5	0,0	-2,0	-0,1
Risaralda	-11,2	-0,2	-3,5	-0,1	2,6	0,1
Bolívar	-4,0	-0,3	-0,9	-0,1	2,9	0,1
Cauca	-13,1	-0,4	-10,3	-0,3	-0,8	0,0
Valle del Cauca	-3,0	-0,5	-2,7	-0,4	1,0	0,1
<b>Bogotá, D.C</b>	<b>-3,8</b>	<b>-0,6</b>	<b>-2,4</b>	<b>-0,4</b>	<b>0,6</b>	<b>0,1</b>
Cundinamarca	-4,9	-0,8	-4,6	-0,8	0,0	0,0
Antioquia	-4,5	-0,9	-3,1	-0,6	-2,7	-0,6
<b>Total industria</b>	<b>-3,4</b>	<b>-3,4</b>	<b>-2,2</b>	<b>-2,2</b>	<b>-0,1</b>	<b>-0,1</b>

p: Cifras provisionales

Contribución: se refiere al aporte en puntos porcentuales (p.p.) del departamento a la variación nacional

\*Otros departamentos: Amazonas, Arauca, Caquetá, Casanare, Cesar, Chocó, Huila, La Guajira, Magdalena, Meta, Nariño, Norte de Santander, Putumayo, Quindío, San Andrés, Sucre.

Fuente: DANE, EMMET. Elaboración SDDE-ODEB

Entre mayo de 2022 y mayo de 2023, la capital decreció en la producción real y en las ventas reales del sector manufacturero. La producción real de Bogotá registró una disminución de 3,8 % y contribuyó de forma negati-

va con 0,6 p.p. a la caída de la producción industrial del país que se situó en -3,4 % para el mismo periodo de análisis.

1. Resto de industria: Incluye vehículos de transporte, carrocerías, autopartes y otro equipo de transporte.

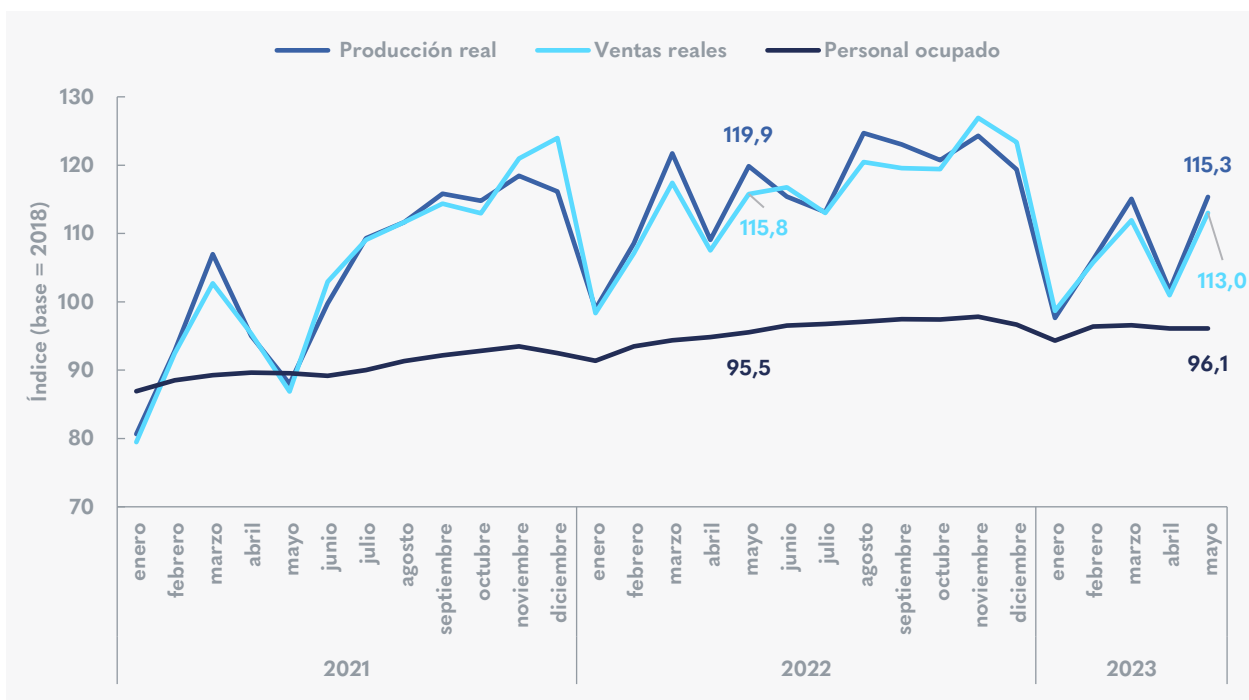


En el quinto mes del 2023, 6 de las 9 clases industriales influyeron en la caída de la producción real de la ciudad: *productos metálicos, resto de industria, papel e imprentas, alimentos y bebidas, sustancias y productos químicos, farmacéuticos, de caucho y plásticos y textiles y confecciones*, que aportaron en conjunto, -4,1 p.p. De otra parte, *madera y muebles, minerales no metálicos y curtido de cuero y calzado* presentaron incrementos en el periodo aportando en total **0,3 p.p.**

Por su parte, las ventas reales en el sector industrial de Bogotá descendieron 2,4 % y contribuyeron -0,4 p.p. a la variación interanual<sup>2</sup> de las ventas reales del país, que para mayo de 2023 se ubicó en -2,2 %. Este resultado

se explicó por la caída de las ventas reales en 7 de las 9 clases industriales: *productos metálicos, curtido de cuero y calzado, alimentos y bebidas, sustancias y productos químicos, farmacéuticos, de caucho y plásticos, papel e imprentas, textiles y confecciones y resto de industria*, que en conjunto aportaron -2,7 p.p. Las dos clases industriales con una contribución positiva fueron *madera y muebles y minerales no metálicos* con un aporte de **0,3 p.p.**

### Índices mensuales de producción, ventas y personal ocupado de la industria manufacturera de Bogotá\* 2021-2023<sup>p</sup>



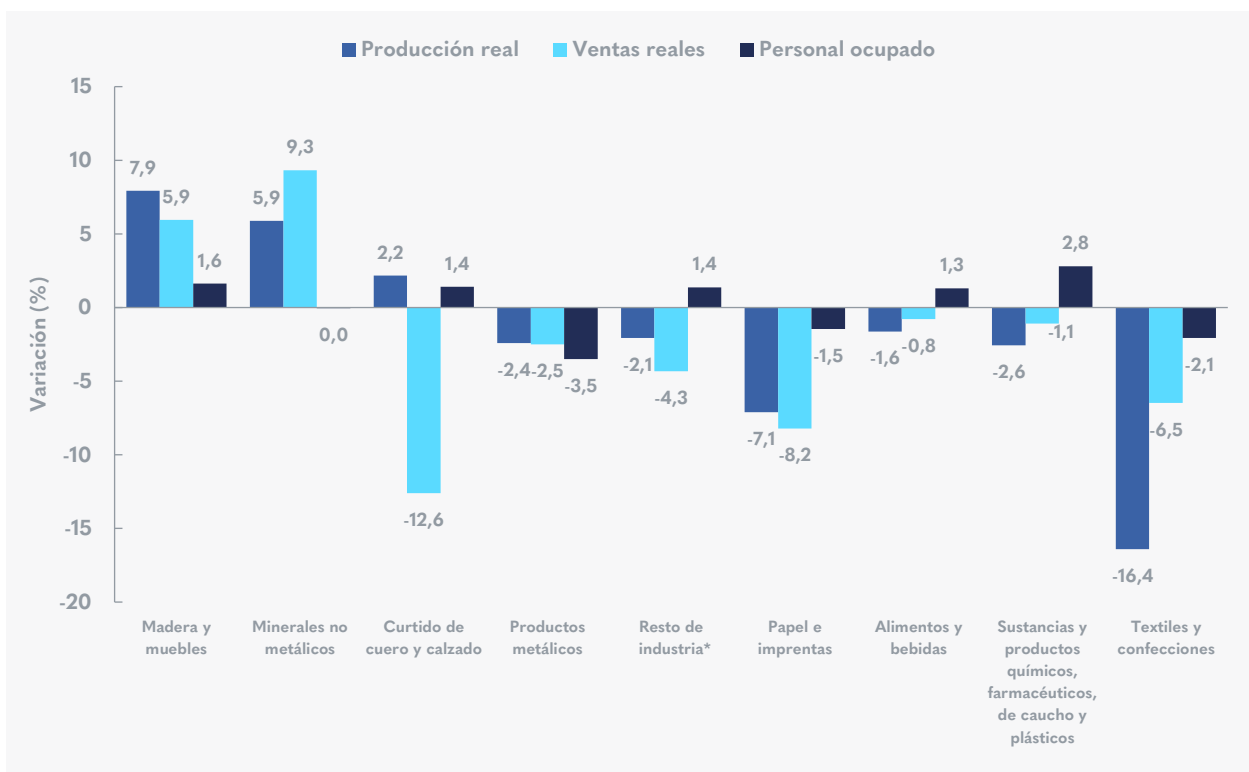
\*Índice producción real es el valor nominal de la producción deflactada por el índice de precios al productor según clase industrial. Para las ventas reales son los valores nominales de las ventas deflactadas por el índice de precios al productor según clase industrial y para el personal ocupado es el número promedio de personas que ejerce una labor remunerada en el establecimiento industrial durante el mes.

Fuente: DANE, EMMET. Elaboración SDDE-ODEB  
p: Cifras provisionales

2. Variación interanual o anual: Es el cambio de una variable en un mes frente al mismo mes del año anterior.



## Variación anual de la producción, ventas y personal ocupado de la industria de Bogotá mayo 2023<sup>p</sup>



p: Cifras provisionales.

\*Incluye vehículos de transporte, carrocerías, autopartes y otro equipo de transporte.

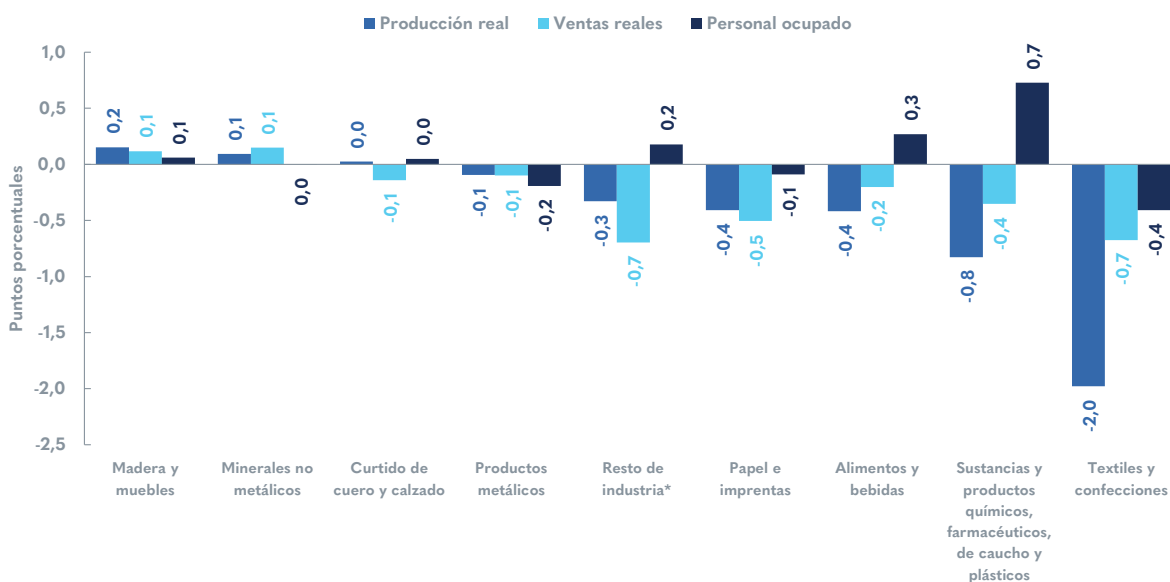
Fuente: DANE, EMMET. Elaboración SDDE-ODEB



# PULSO A LA INDUSTRIA MANUFACTURERA EN BOGOTÁ

mayo 2023<sup>p</sup>

## Contribución a la producción, venta y personal ocupado de la industria de Bogotá



Fuente: DANE, EMMET. Elaboración SDDE-ODEB  
p: Cifras provisionales

\*Incluye vehículos de transporte, carrocerías, autopartes y otro equipo de transporte

Si desea recibir boletines con información del comportamiento económico de Bogotá escribanos a [observatorio@desarrolloeconomico.gov.co](mailto:observatorio@desarrolloeconomico.gov.co)