

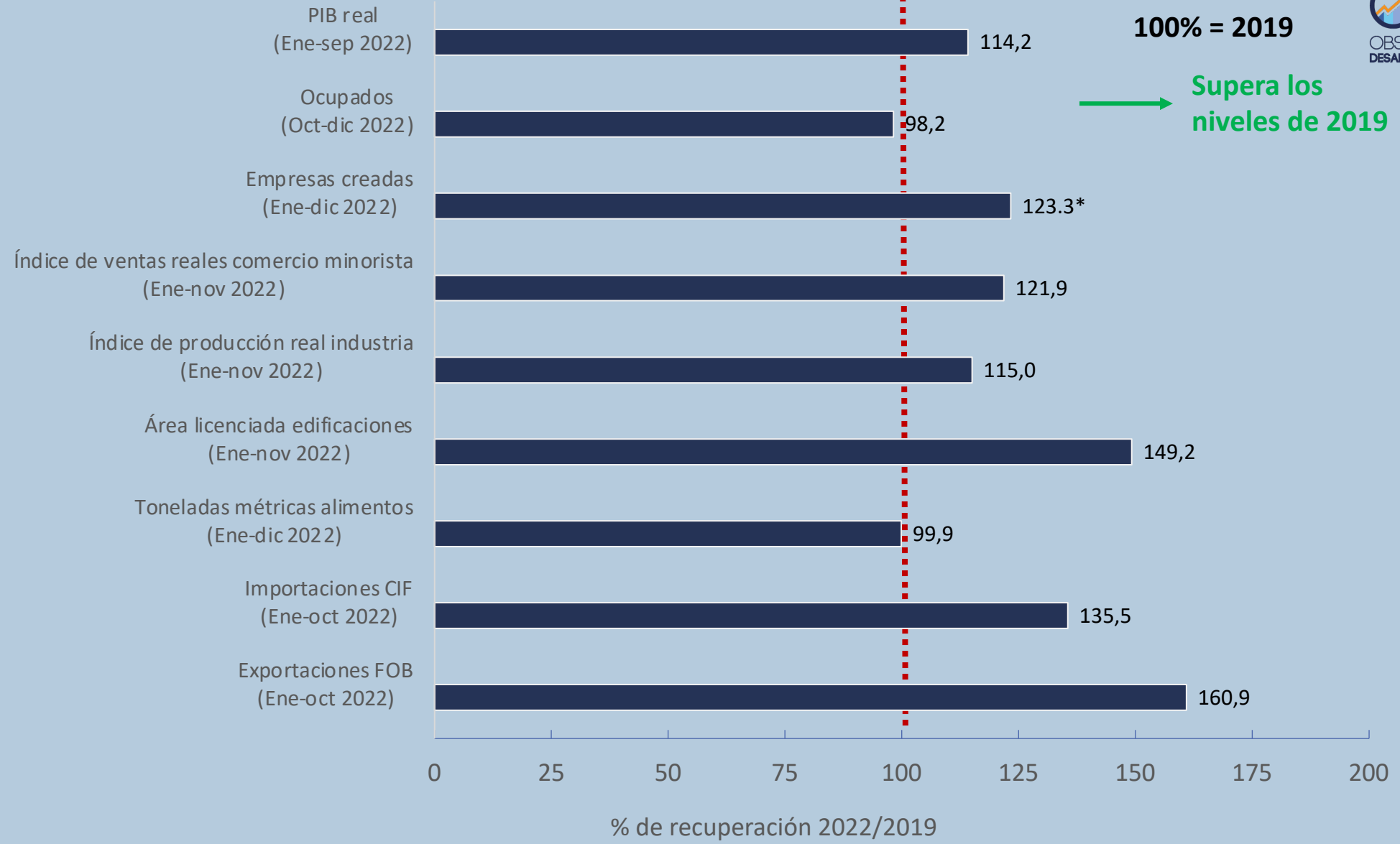
La



que estamos
construyendo

Avances recuperación económica

02 de febrero de 2023

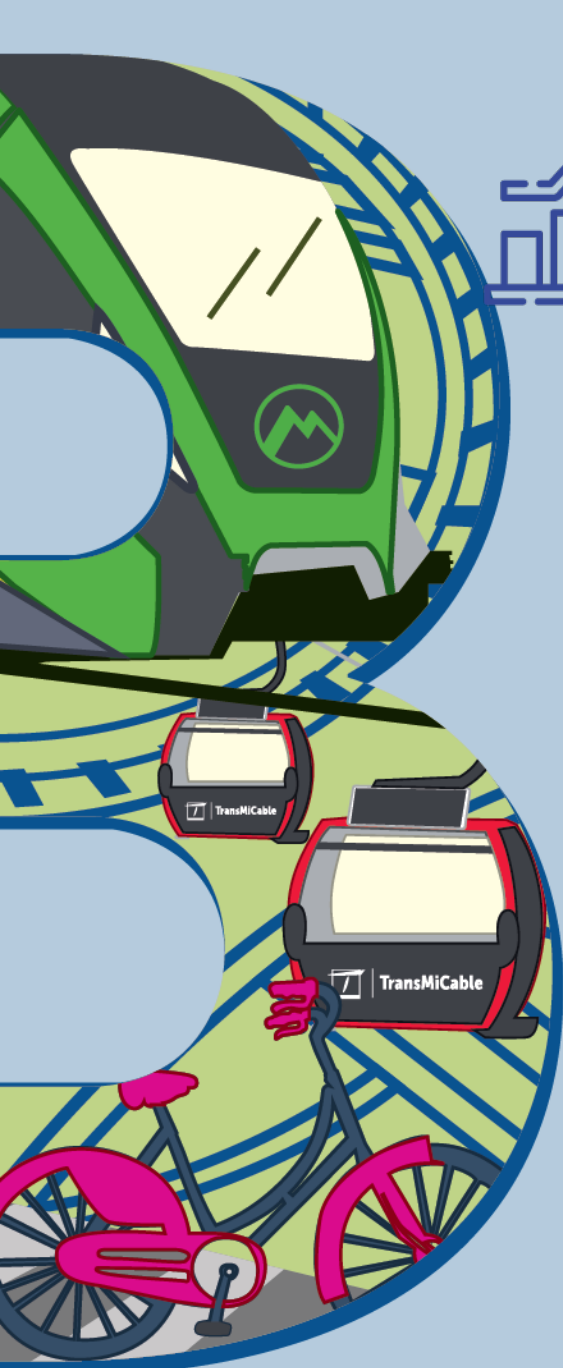
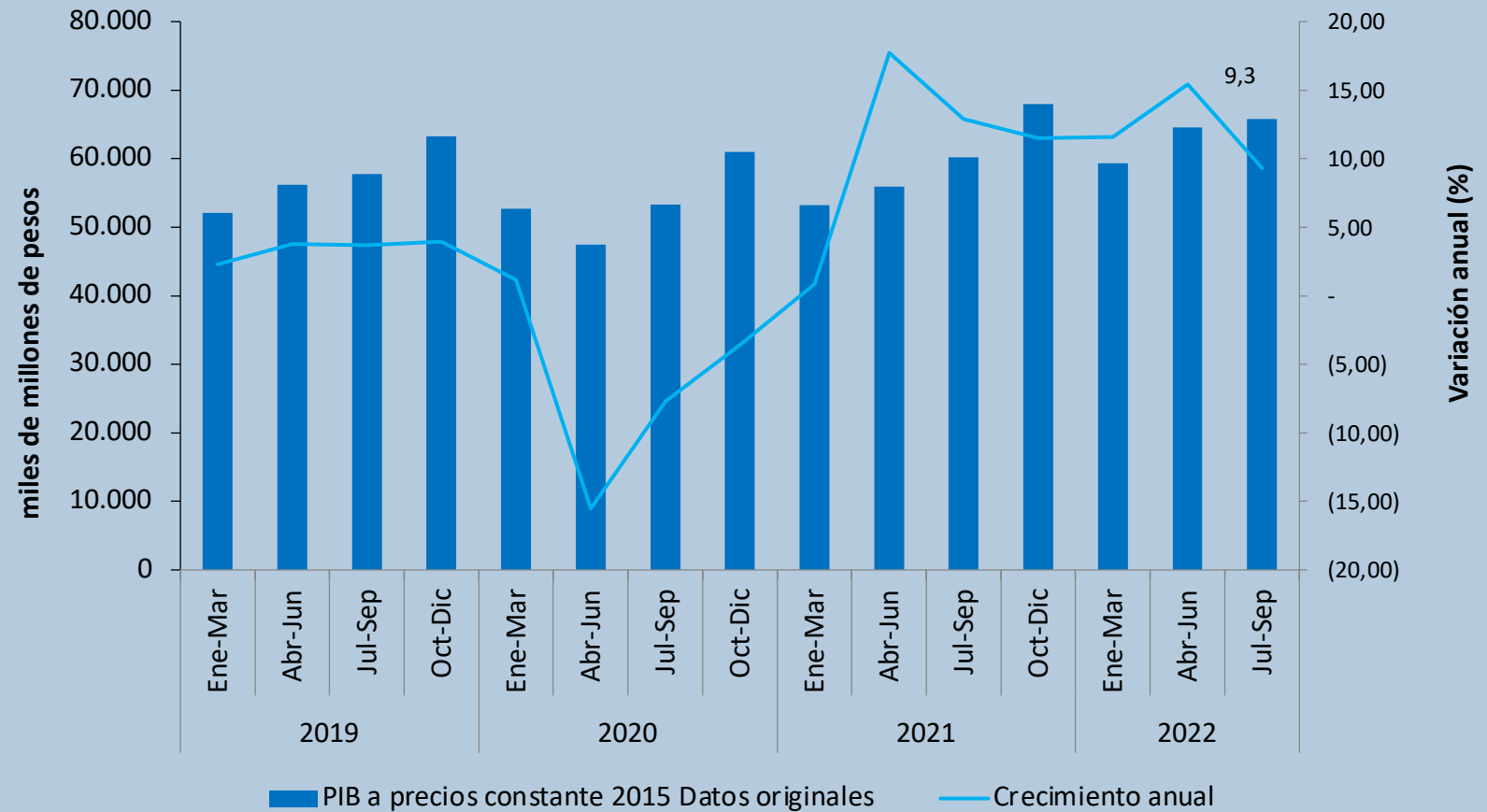


*Dinámica empresarial compara 2022 frente a 2020 por disponibilidad de información



12,0 % Crecimiento del PIB acumulado hasta el tercer trimestre de 2022

114,2 % Porcentaje de recuperación del PIB acumulado hasta el tercer trimestre 2022 respecto a 2019 período prepandemia.

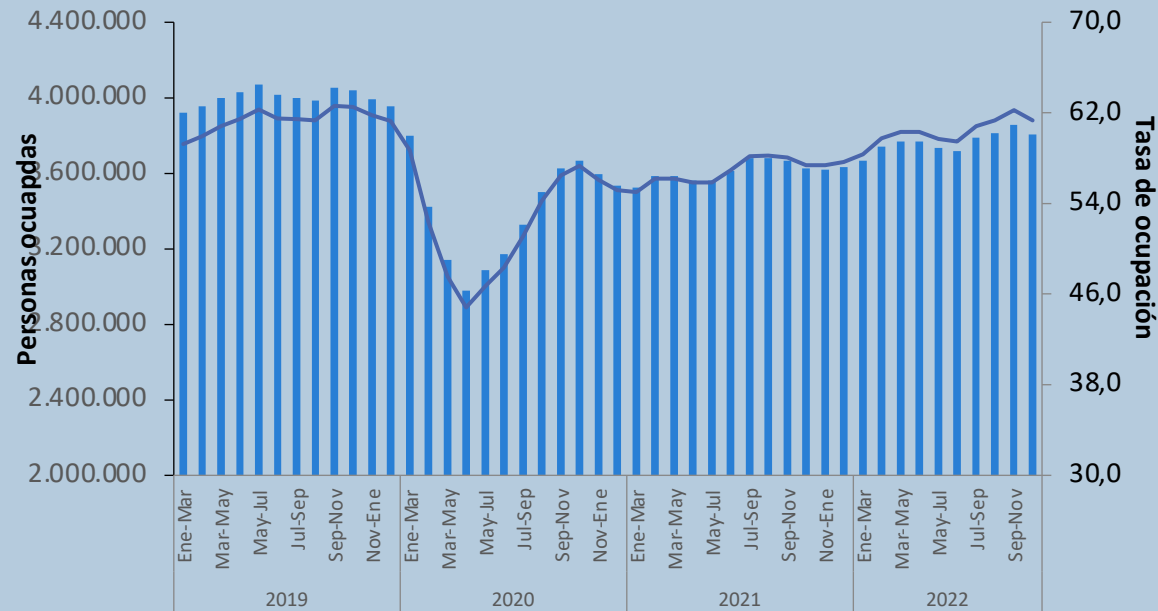


Fuente: DANE - Cuentas nacionales. Elaboración SDDE - ODEB



3.881.183 Ocupados en el trimestre oct-dic de 2022 y **237.810** nuevos empleos en el mismo período

98,2 % Porcentaje de recuperación de los ocupados en el trimestre oct-dic de 2022 respecto a 2019

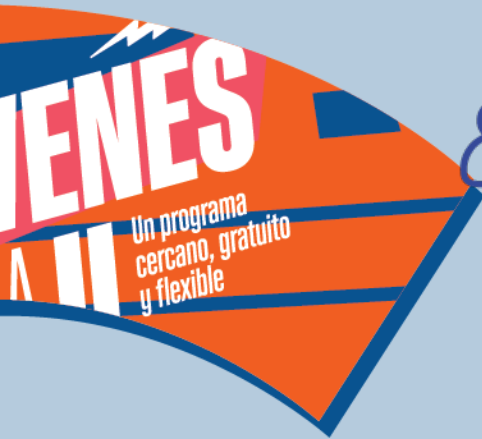


Trimestre móvil

■ Tasa de ocupación Bogotá — Total ocupados

En el trimestre oct-dic de 2022:

- ✓ La tasa de desempleo fue de **9,8 %**, 3,1 p.p. por debajo de la registrada en el año 2021
- ✓ La tasa de ocupación fue de **60,1 %**, 3,0 p.p. por encima de la observada en el año 2021



74.299 Empresas creadas en la Cámara de Comercio de Bogotá hasta diciembre de 2022

123,3 % Porcentaje de recuperación de la creación de empresas hasta diciembre de 2022 respecto a 2020 período prepandemia



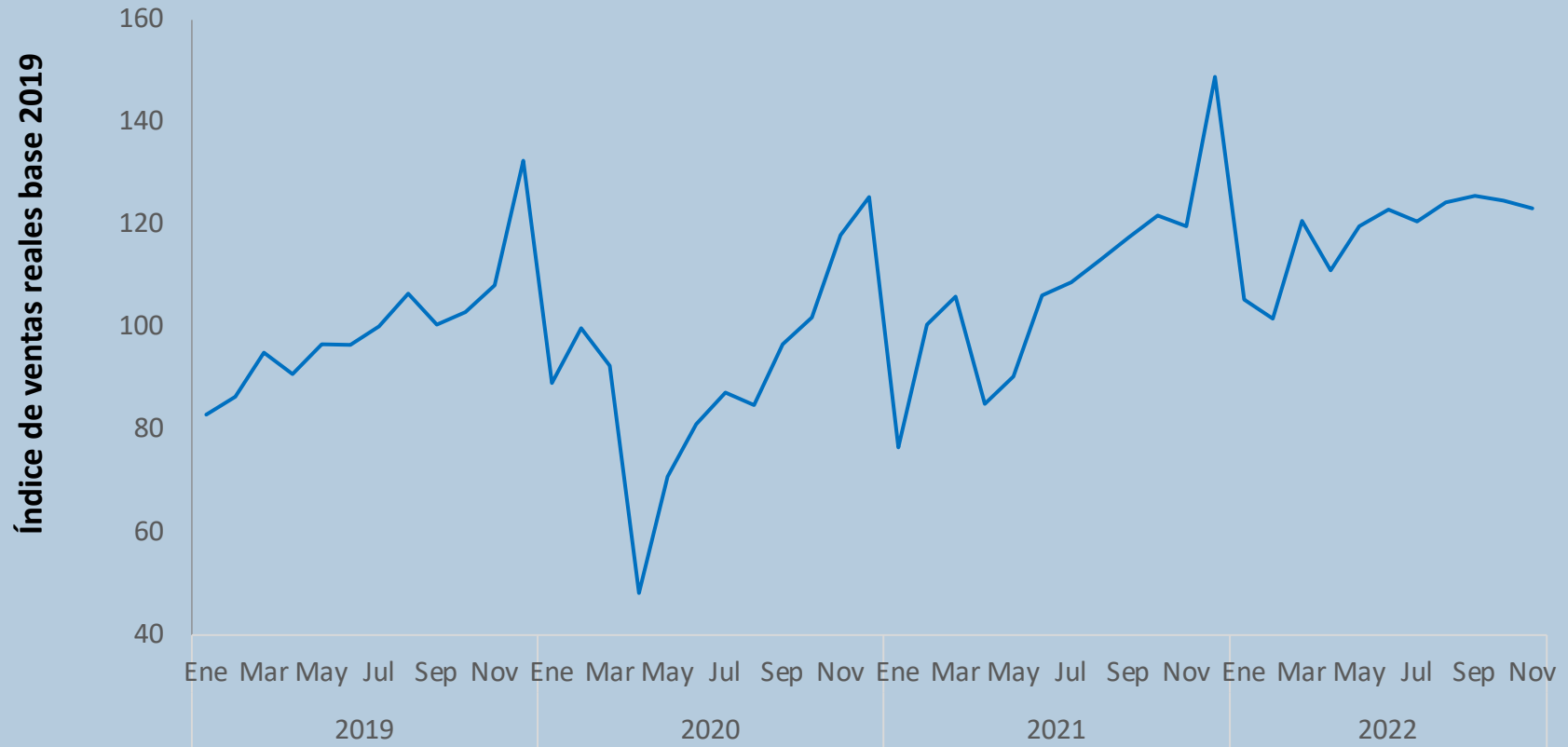
Fuente: Cámara de Comercio de Bogotá. Elaboración SDDE – ODEB

El porcentaje de recuperación se calcula frente a 2020 por disponibilidad de la información

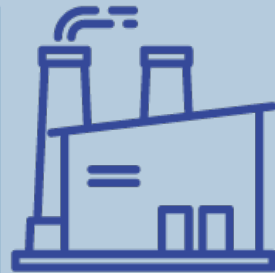


12,7 % Crecimiento de las ventas reales del comercio minorista en lo corrido hasta noviembre de 2022

121,9 % Porcentaje de recuperación de las ventas reales del comercio minorista en lo corrido de 2022 respecto a 2019 período prepandemia

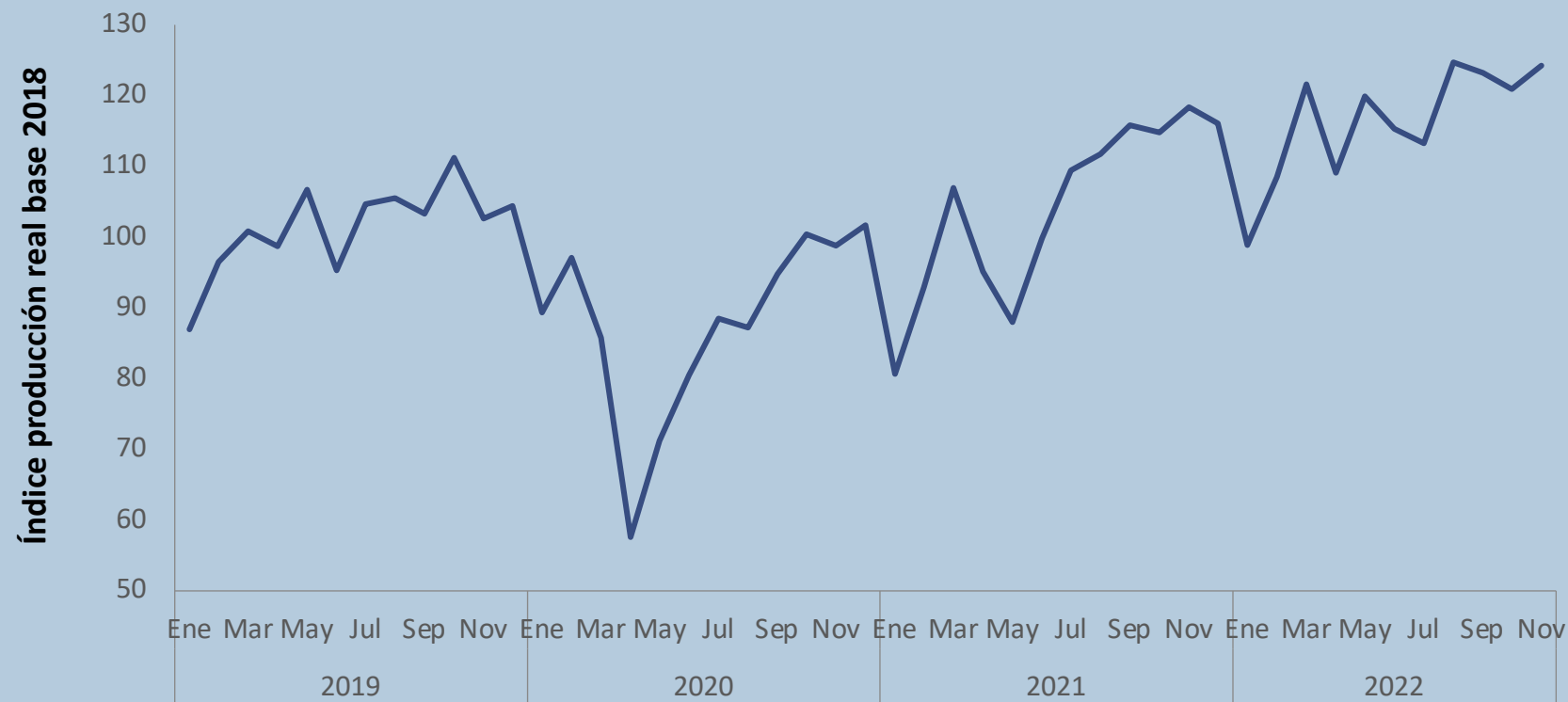


Fuente: DANE - Encuesta Mensual Comercio EMC. Elaboración SDDE - ODEB

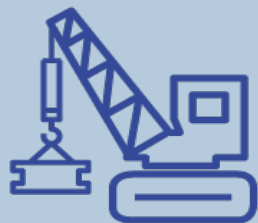


12,9 % Crecimiento de la producción real industrial en lo corrido a noviembre de 2022

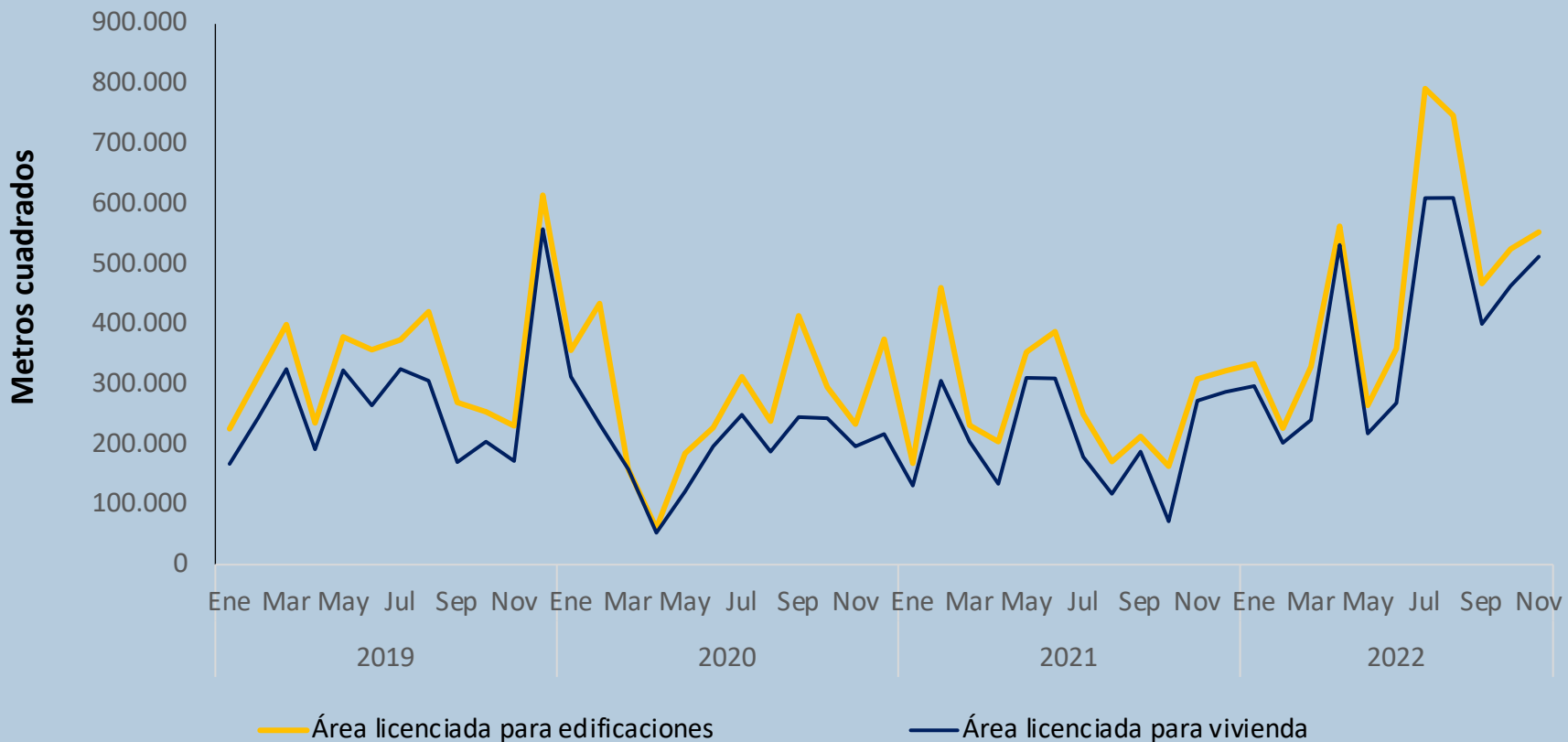
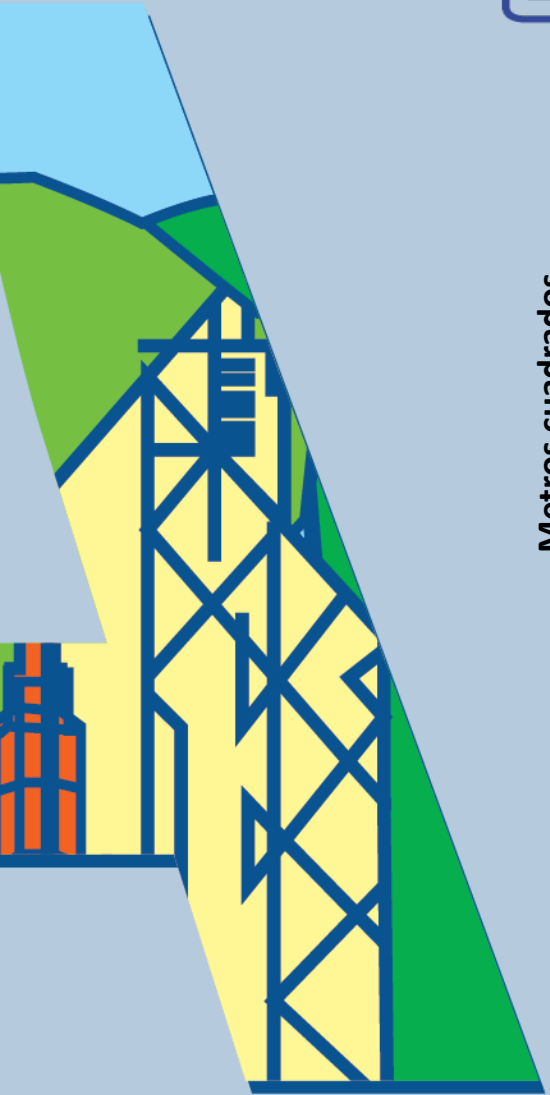
115,0 % Porcentaje de recuperación de la producción real industrial en lo corrido del 2022 respecto a 2019 período prepandemia



Fuente: DANE - Encuesta Mensual Manufacturera con Enfoque Territorial EMMET.
Elaboración SDDE - ODEB



149,2 % Porcentaje de recuperación del área licenciada para edificaciones en lo corrido hasta noviembre de 2022 respecto a 2019

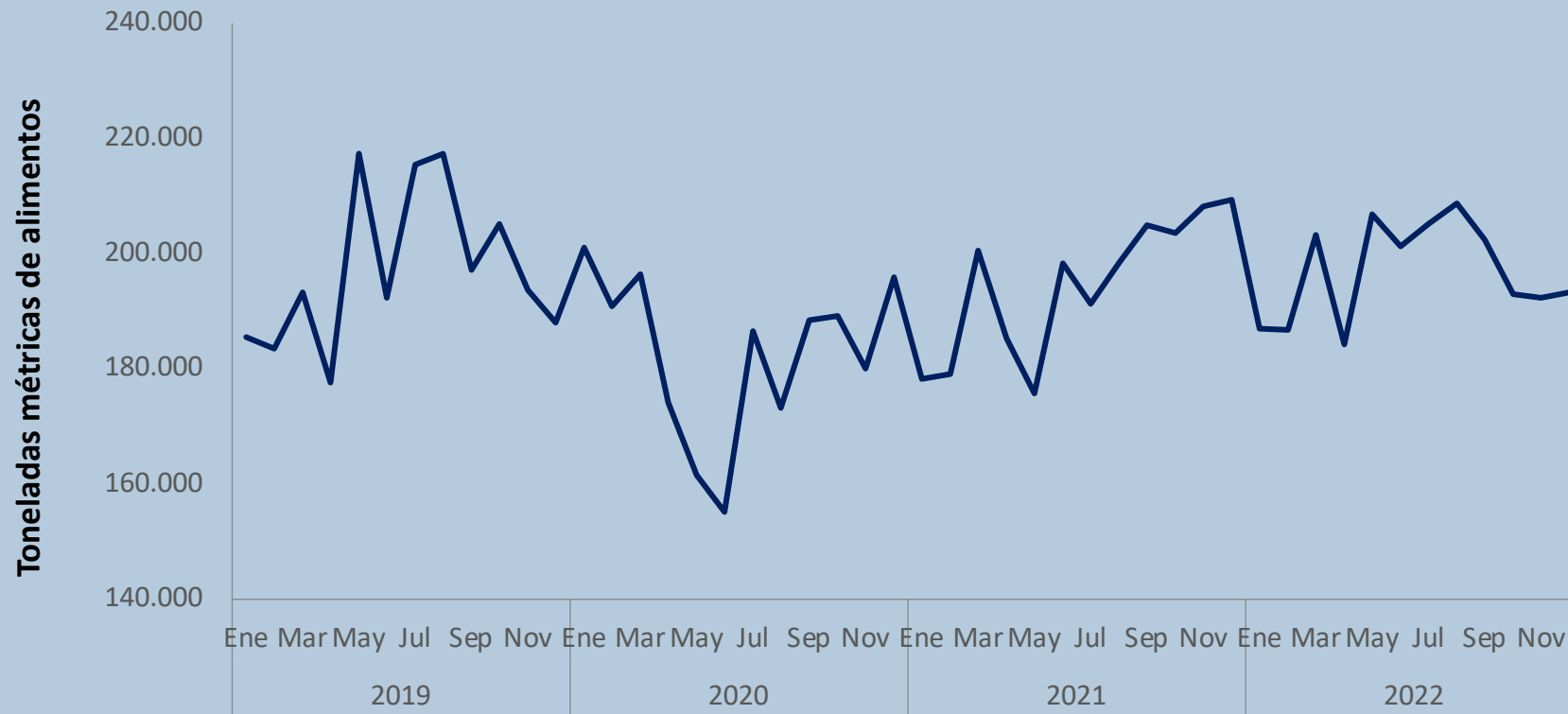


Fuente: DANE – Estadísticas de Licencias de Construcción ELIC. Elaboración SDDE - ODEB



2.364.161 Toneladas de alimentos en lo corrido del año hasta diciembre de 2022

99,9 % Porcentaje de recuperación del abastecimiento alimentario en lo corrido 2022 respecto a 2019 período prepandemia



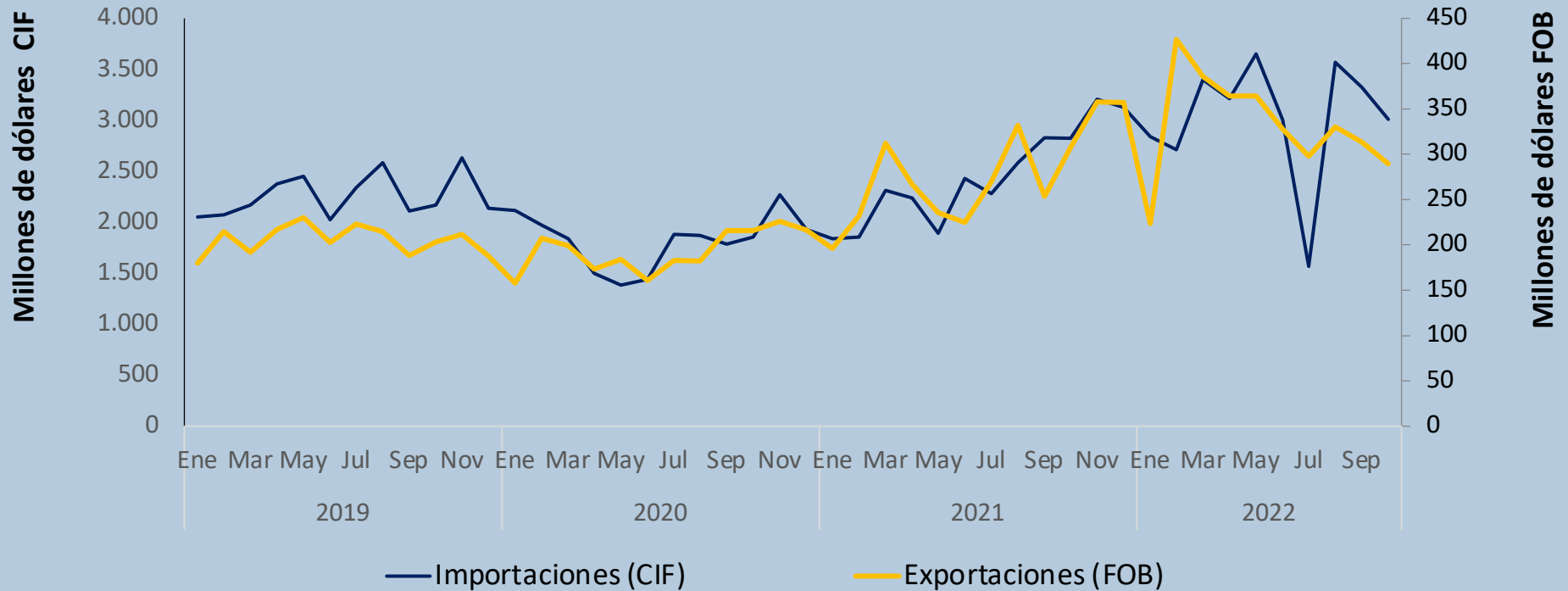
Fuente: DANE – Sistema de Información de Precios SIPSA. Elaboración SDDE - ODEB





US\$ 3.324 millones Exportados hasta octubre de 2022 y **US\$ 30.294 millones** importados hasta octubre

160,9 % Porcentaje de recuperación de las exportaciones en lo corrido del año, respecto a 2019 y **135,5 %** de las importaciones



Fuente: DIAN. Elaboración SDDE - ODEB

