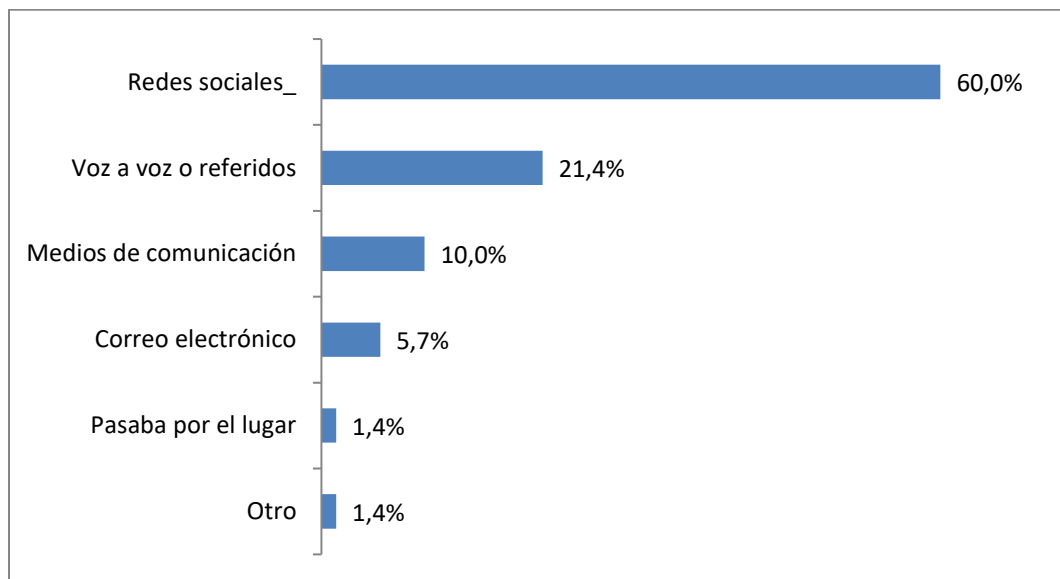


INFORME – FERIA DE EMPLEO – TODOS A LA U

El 1° de noviembre de 2023, y como parte del evento llamado “Feria de empleo – Todos a la U” que se llevó a cabo en el Palacio de los Deportes, el equipo de encuestas SIE/DEDE realizó una caracterización a sus asistentes. En este lugar, los visitantes se acercaron a los stands de diversas empresas para encontrar una oportunidad laboral. Se realizaron 70 encuestas.

Al indagar con los visitantes por la forma en la que se enteró de la feria, el 60% lo hizo por las redes sociales como Facebook y X; un 21,4% se enteró a través de un referido; el 10% lo hizo por medios de comunicación masivos; y otros por publicaciones de Entidades Distritales.

¿Por qué medio se enteró del evento?



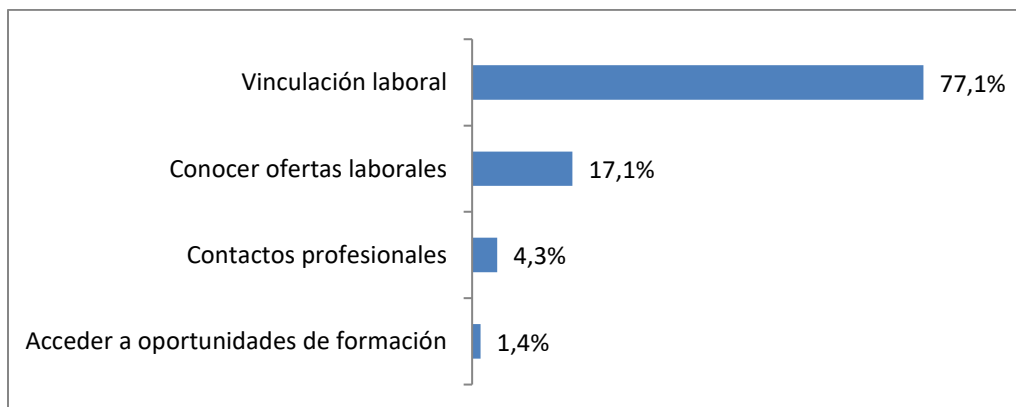
Gráfica: SIE/DEDE



Foto: SIE/DEDE

¿Cuál es su principal motivación para visitar este evento?

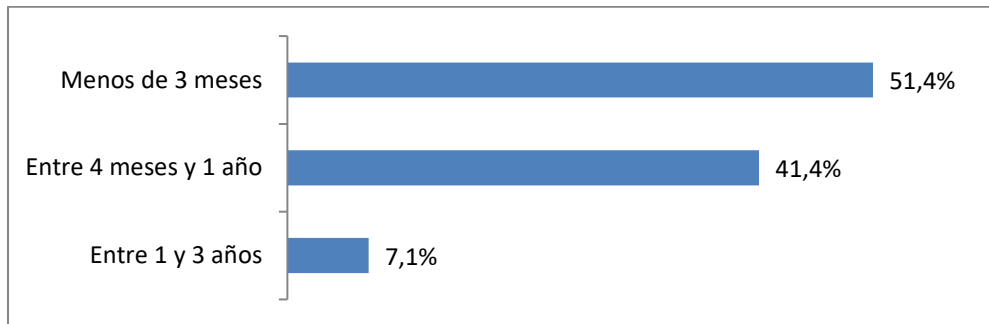
Para el 77,1% de las personas encuestadas, su principal motivación para asistir a la feria es lograr vincularse a alguna empresa o entidad; el 17,1% fue a conocer ofertas laborales; el 4,3% estuvo en el evento para conseguir contactos profesionales, y el 1,4% asistió para acceder a oportunidades de formación.



Gráfica: SIE/DEDE

¿Cuántos meses lleva en búsqueda de empleo?

El 51,4% de las personas encuestadas lleva menos de 3 meses en la búsqueda de empleo; el 41,4% tiene entre 4 meses y un año de búsqueda, y el 22,5% está tratando de encontrar un trabajo en el rango entre 1 y 3 años.



Gráfica: SIE/DEDE

¿Con cuántas empresas tuvo contacto o se entrevistó?

El 58,6% de las personas encuestadas se contactó con menos de 5 empresas expositoras dentro del evento. El 30% tuvo contacto con entre 6 y 10 empresas. El 11,4% buscó información de trabajo con más de 10 empresas y entidades expositoras.

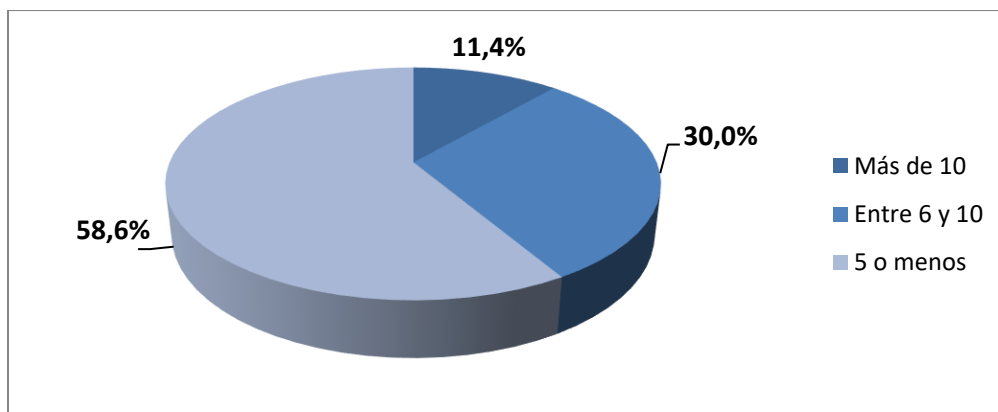




Foto: SIE/DEDE

Al preguntar por los sectores donde las personas encuestadas han tenido experiencia laboral, el 55,7% se ha desempeñado en el sector “Servicios”; un 14,3% en el sector comercio; también se encontró con participación en industrial, de transporte, construcción, en otras actividades, y quienes asistieron para obtener su primera vinculación laboral.

¿En qué sector de la economía tiene la mayor parte de su experiencia?

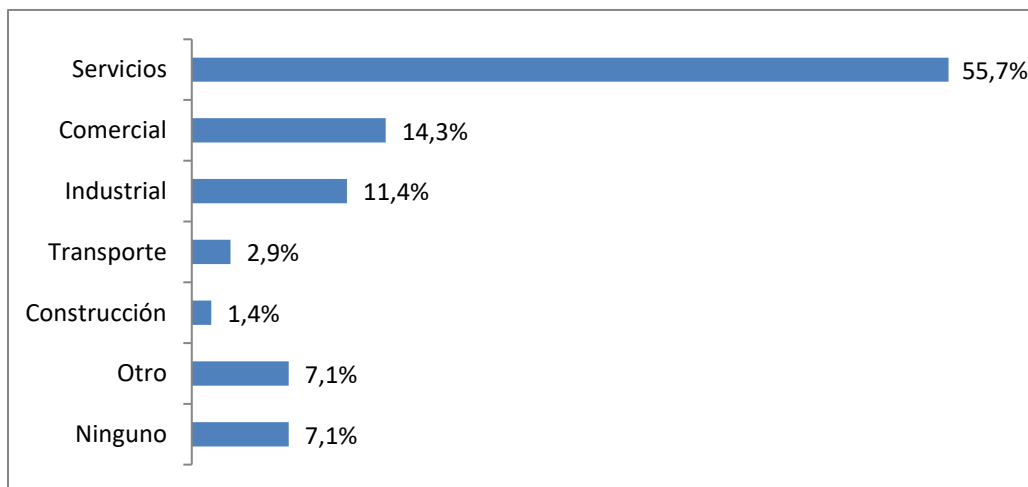
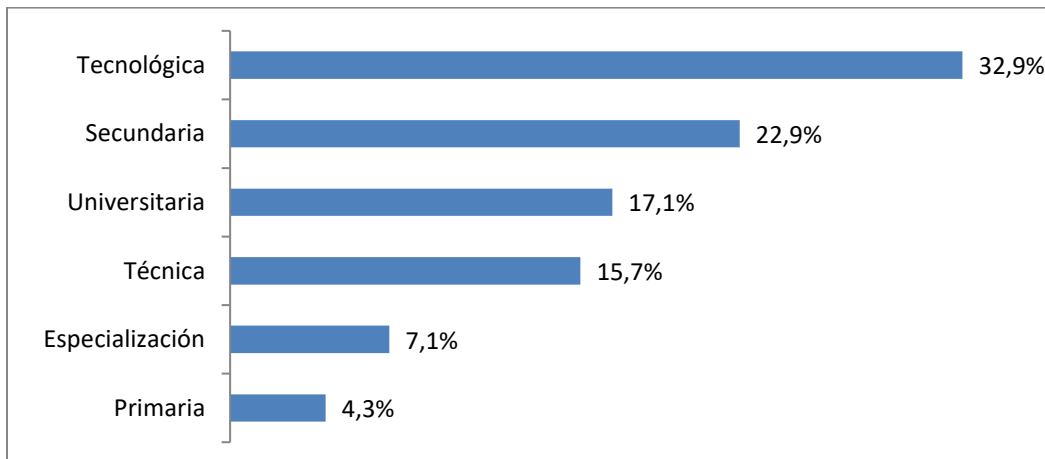




Foto: SIE/DEDE

Último nivel educativo alcanzado

Cerca de la tercera parte de personas encuestadas (32,9%) cuenta con estudios tecnológicos; el 22,9% con educación secundaria completa; el 17,1% tienen una carrera profesional; el 15,7% cuenta con carrera técnica; el 7,1% universitario con especialización, y el 4,3% alcanzó nivel de educación básica primaria completa.



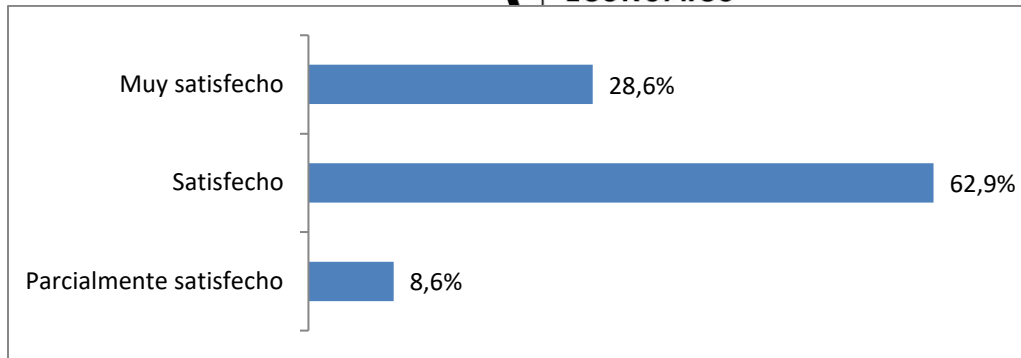
Gráfica: SIE/DEDE



Foto: SIE/DEDE

Percepción acerca de la logística de la feria.

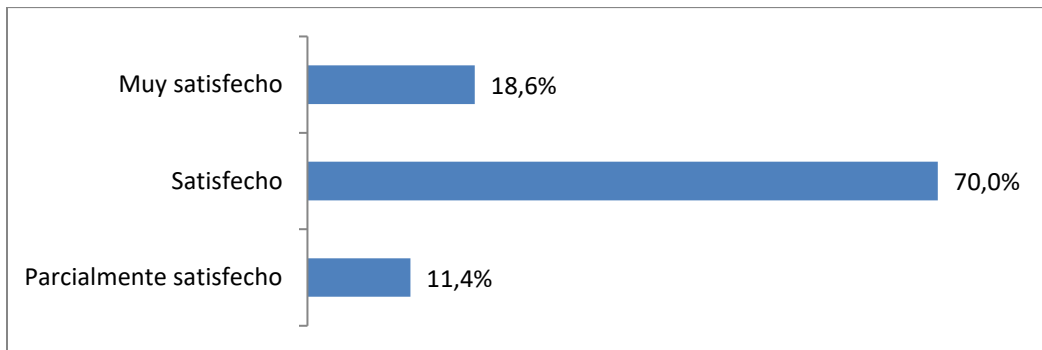
Se pregunto por la percepción acerca de varios aspectos de la feria de empleo Todos a la U, en donde el 91,4% manifestó un alto nivel de satisfacción acerca de la logística de la feria, tan solo un 8,6% estuvo parcialmente satisfecho en este aspecto.



Gráfica: SIE/DEDE

Respecto del tiempo de atención

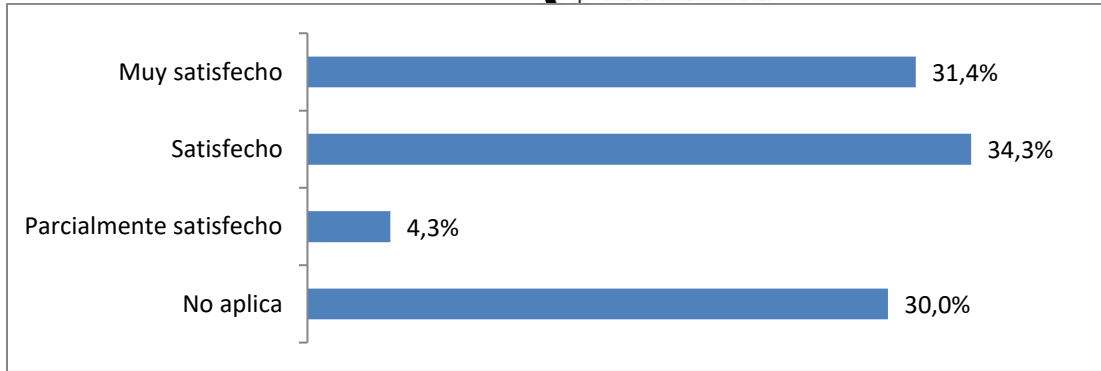
El 88,6% de las personas manifestó satisfacción con el tiempo en que fue atendida. Y el 11,4% estuvo parcialmente satisfecho respecto a su tiempo de atención.



Gráfica: SIE/DEDE

En cuanto a la calidad de la capacitación recibida

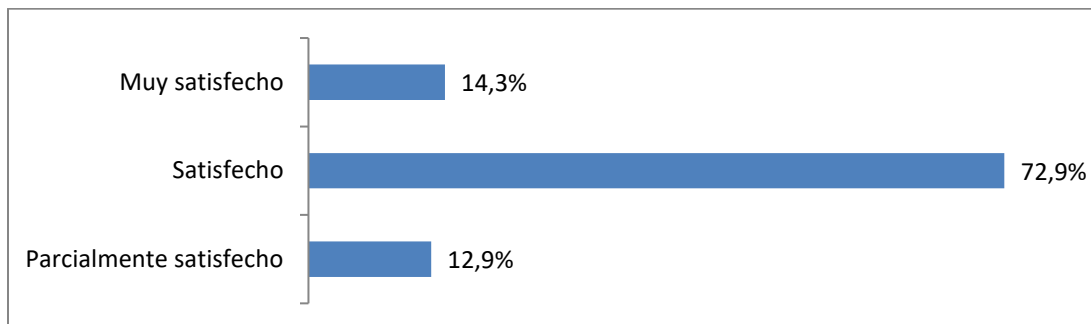
65,7% de las personas se sintió satisfecha con la calidad de las capacitaciones recibidas. Un 4,3% estuvo parcialmente satisfecho con estas y un 30% no participó de ellas.



Gráfica: SIE/DEDE

Calidad de las empresas que encontró

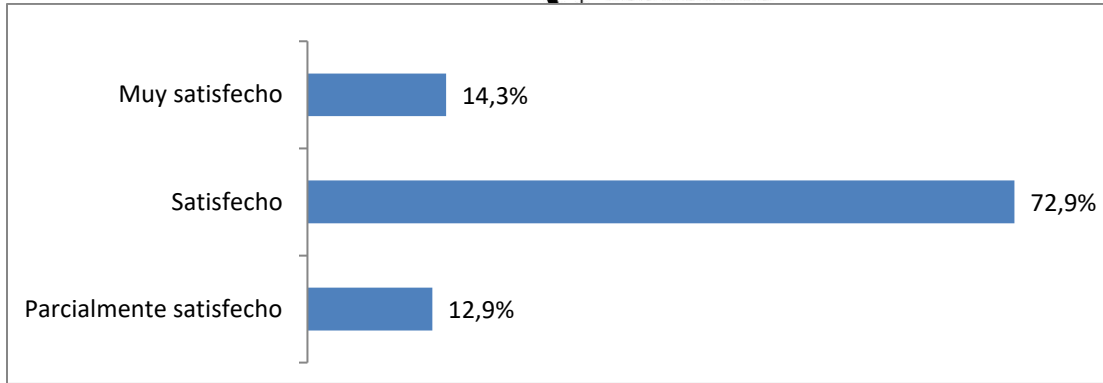
El 87,1% de las personas percibió calidad en las empresas presentes en el evento. Un 12,9% estuvo parcialmente satisfecho con las empresas invitadas.



Gráfica: SIE/DEDE

Oportunidades laborales acordes con su perfil

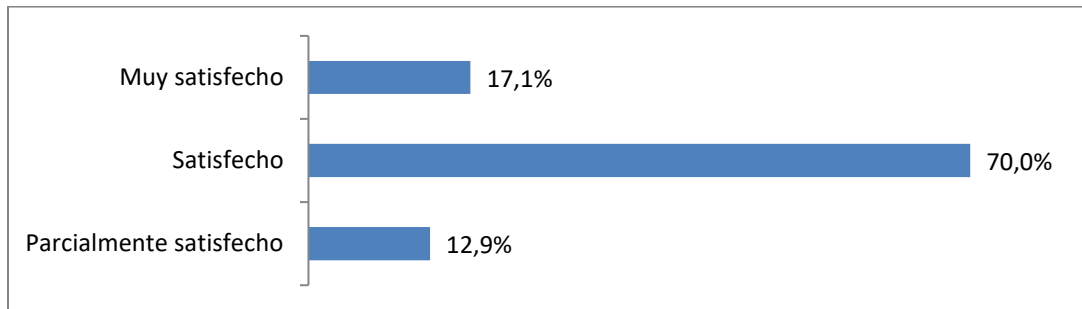
El 87,1% de las personas sintió que encontró ofertas laborales acordes con lo que estaba buscando. Un 12,9% se muestra parcialmente satisfecho respecto a las ofertas laborales presentadas en el evento.



Gráfica: SIE/DEDE

Satisfacción personal por participar en la feria

El 87,1% de las personas se sintió satisfecho por haber asistido y participado en las actividades ofrecidas en la feria.

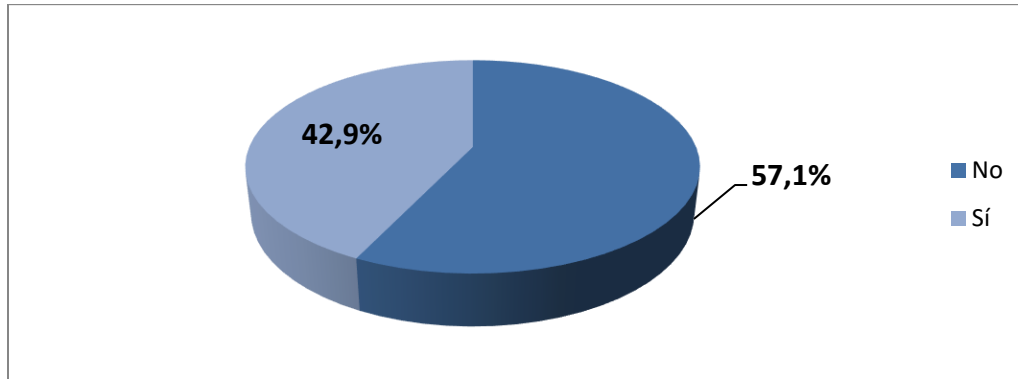


Gráfica: SIE/DEDE

¿Logró conseguir empleo o iniciar un proceso de selección?

El 100% de las personas encuestadas manifestó no conocer previamente las empresas expositoras de la feria.

El 42,9% de los encuestados manifiesta que durante el evento pudo conseguir un empleo o ingresar en un proceso de selección laboral, mientras que el 57,1% no contó con esta posibilidad.

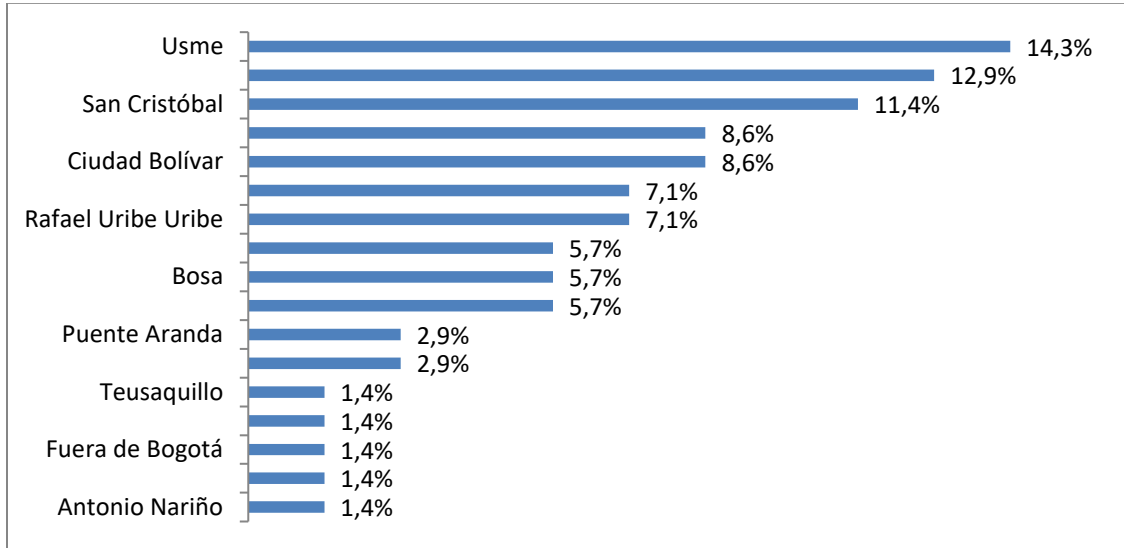


Gráfica: SIE/DEDE



En cuanto a la participación por género, el 38,6% manifestó que pertenece al género femenino y 61,4% al género masculino.

Por localidad de residencia de los asistentes al evento, se evidencio de mayor afluencia personas de Usme, Kennedy, San Cristóbal y Engativá.



Gráfica: SIE/DEDE

FICHA TÉCNICA	
Nombre estudio	Encuesta Feria de Empleo - Todos a la U (Visitantes)
Elaborado por	Subdirección de Información y Estadísticas de la Dirección de Estudios de Desarrollo Económico – SDDE
Fecha de realización del trabajo de campo	1 de noviembre de 2023
Marco muestral	Visitantes de la Feria de Empleo - Todos a la U
Diseño muestral	Encuestas por intercepción a personas que visitaron el evento Feria de Empleo - Todos a la U
Tamaño muestral	70 encuestas efectivas.
Equipos participantes en la recolección de información	Equipo encuestador SIE/SDDE

Técnica de recolección de información	Encuestas presenciales en el Palacio de los Deportes lugar del evento
Cobertura geográfica	Bogotá D.C.
Tipo de investigación	Cuantitativa - Descriptiva
Objetivo del estudio	Conocer la percepción de los visitantes al evento Feria de Empleo - Todos a la U
Informe elaborado por:	Ricardo Páez (Contratista SIE – DEDE)