

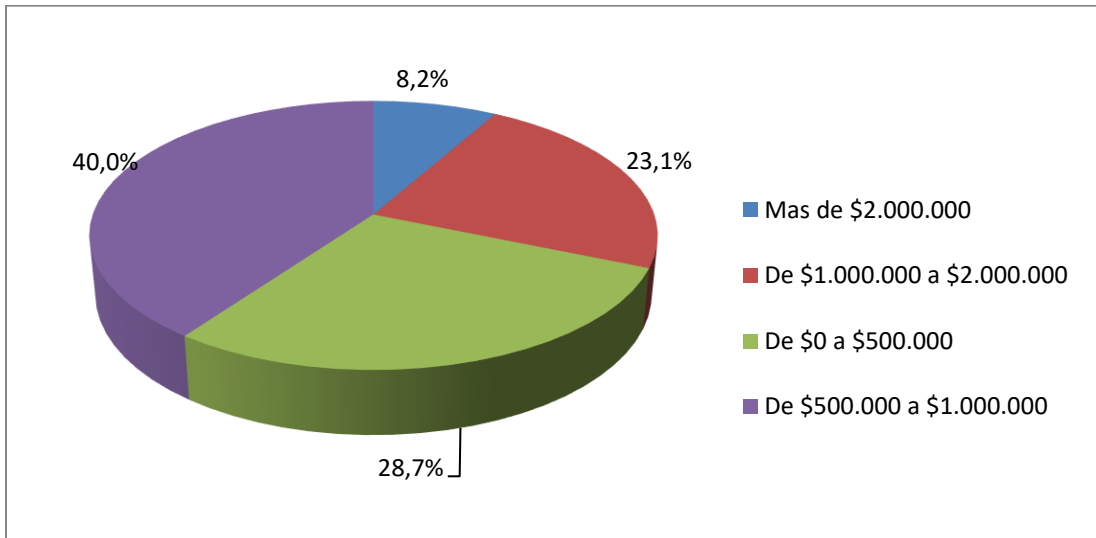
Aspirantes a certificación en competencias artesanales

Los días 10, 11 y 17 de julio se llevó a cabo en ferias artesanales en las localidades de Usaquén, Chapinero, Fontibón, Engativá y La Candelaria, la jornada de caracterización de los artesanos aspirantes a obtener la certificación en competencias artesanales. El equipo de encuestas de la Dirección de Estudios de Desarrollo Económico, aplicó 195 encuestas a estos empresarios, indagando por sus especialidades.

Inicialmente se indagó por los ingresos que los empresarios generan mensualmente derivados de su labor artesanal. El 40% recibe entre \$500.000 y \$1'000.000; el 28,7% genera menos de \$500.000; el 23,1% obtiene ingresos de entre \$1'000.000 y \$2'000.000, y el 8,2% factura más de \$2'000.000 al mes.



¿En promedio a qué valor ascienden sus ingresos mensuales?



Gráfica: SIE/DEDE

En cuanto a los gastos mensuales en los que los empresarios incurren para la operación de su negocio, el 52,3% invierte entre \$500.000 y \$1'000.000; para el 23,6% sus gastos están entre \$1'000.000 y \$2'000.000; el 17,9% gasta menos de \$500.000, y el 6,2% invierte más de \$2'000.000.

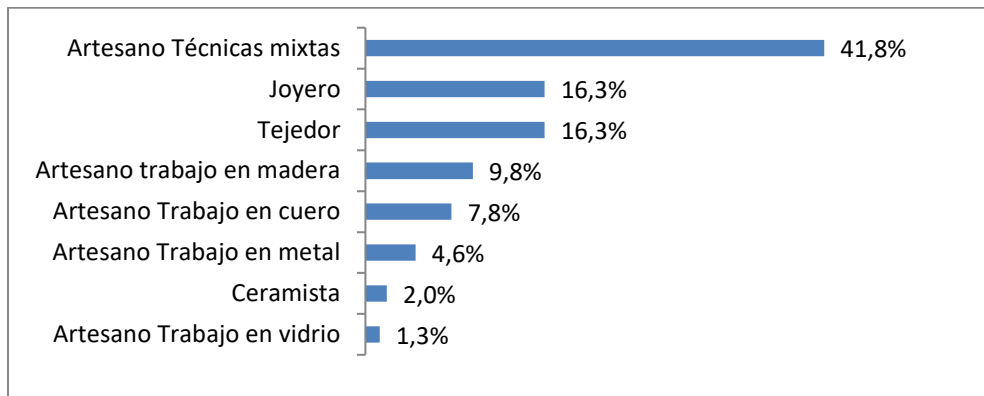
¿Cómo obtiene la materia prima para la elaboración de su producto artesanal?

El 78,5% de los empresarios manifestaron ser fabricantes, el 21,5% correspondía a quienes vendían alimentos, libros y otros objetos, y comercializan artesanías. A los artesanos fabricantes les motiva participar en el piloto para adquirir la certificación por competencias artesanales.

El 87,6% de los artesanos compra la materia prima para la elaboración de sus productos, mientras que el 12,4% manifiesta realizar el procesamiento directamente de materiales.

¿A cuál grupo artesanal pertenece su actividad?

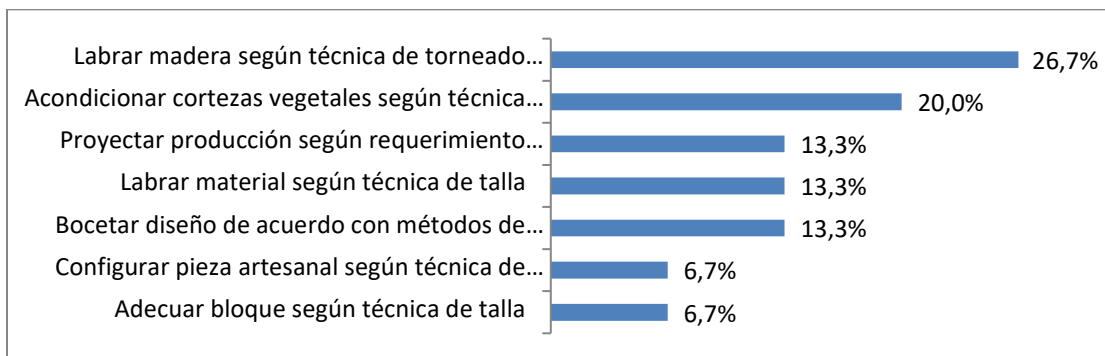
Se tiene modalidades artesanales a las que se dedican principalmente los encuestados.



Gráfica: SIE/DEDE

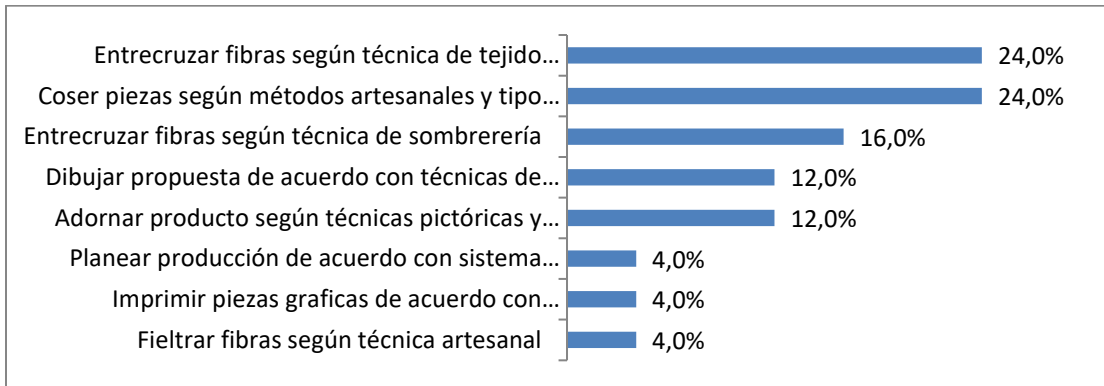
Artesanos trabajo en madera

En la competencia laboral los artesanos consideran relevantes de acuerdo a la técnica.



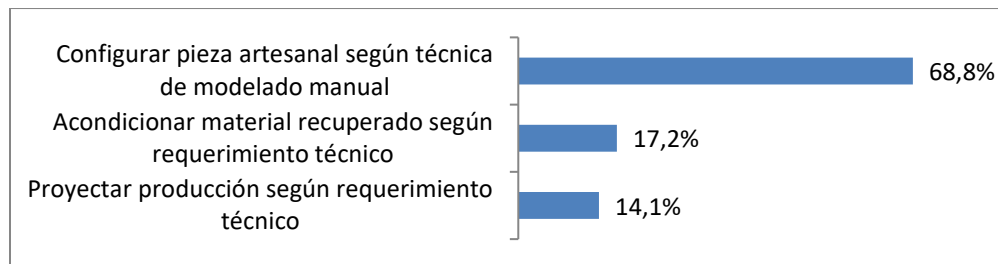
Gráfica: SIE/DEDE

Tejedores



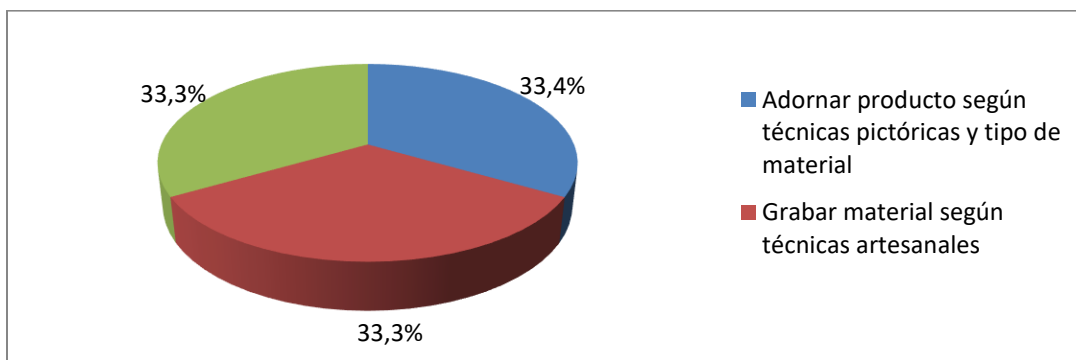
Gráfica: SIE/DEDE

Artesano técnicas mixtas



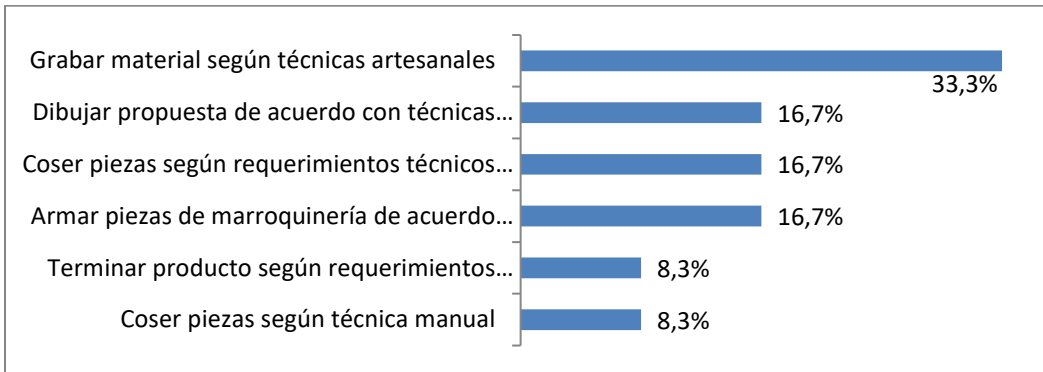
Gráfica: SIE/DEDE

Ceramista



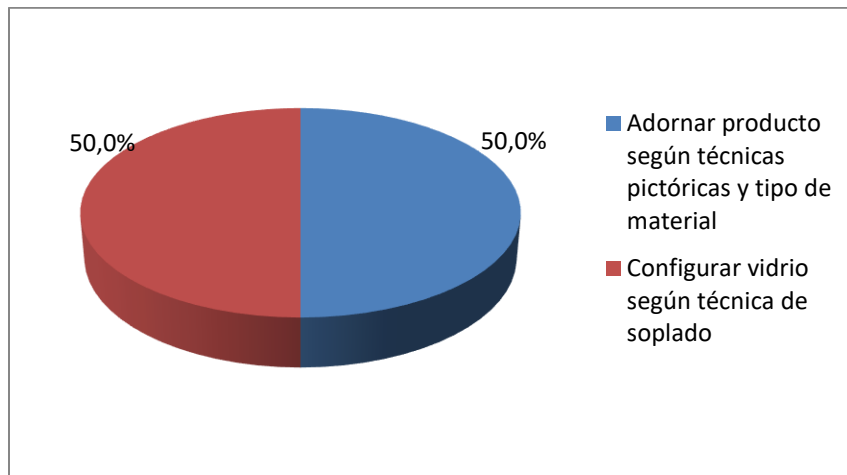
Gráfica: SIE/DEDE

Artesano trabajo en cuero



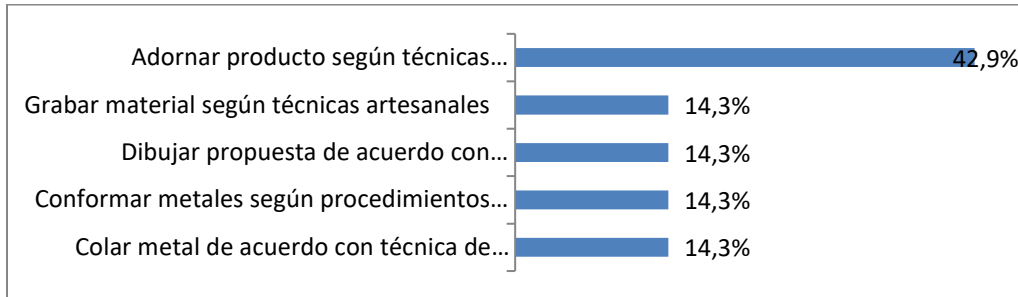
Gráfica: SIE/DEDE

Artesano trabajo en vidrio



Gráfica: SIE/DEDE

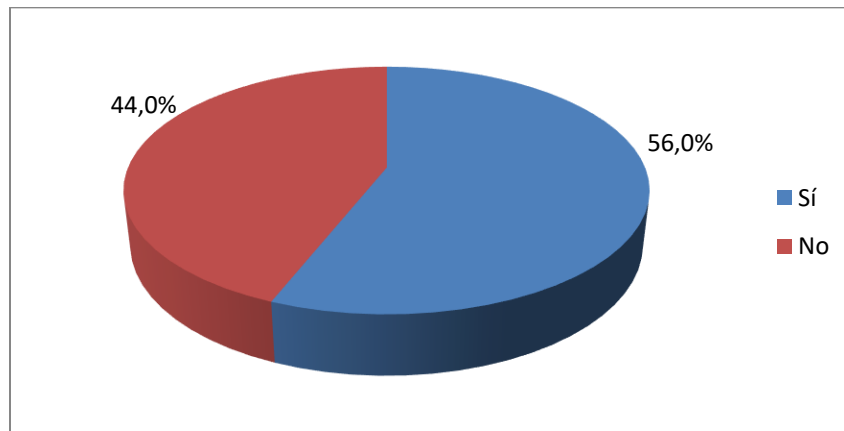
Artesano trabajo en metal



Gráfica: SIE/DEDE

¿Cuál es la principal fuente de financiación de su negocio?

Finalmente, se les preguntó a los artesanos empresarios por la fuente de financiación de sus negocios. El 82,5 utiliza recursos propios, mientras que el 17,5% pide dinero prestado. El 56% de los encuestados cuenta con maquinaria para su producción, mientras que el 44% restante no cuenta con ella.



Gráfica: SIE/DEDE

FICHA TÉCNICA	
Nombre estudio	Encuesta Certificación por competencias artesanales
Elaborado por	Dirección de Estudios de Desarrollo Económico - SDDE
Fecha de realización	10, 11 y 17 de julio de 2021
Marco muestral	Empresarios presentes en las ferias artesanales de Bogotá.
Tamaño muestral	195 artesanos ubicados en Usaquéen, Chapinero, La Candelaria, Fontibón y Engativá.
Técnica de recolección de información	Encuestas presenciales
Cobertura geográfica	Bogotá.
Tipo de investigación	Cuantitativa - Descriptiva
Fecha entrega informe	21 de julio de 2021
Objetivo del estudio	Caracterizar a los artesanos que quieran recibir la certificación por competencias artesanales.
Informe elaborado por:	Ricardo Páez (Contratista SIE – DEDE)